

RAFFINATI GIOIELLI CAREZZEVOLI

Dal lotto 98 al lotto 105 opere uniche di Yoichi Ohira da una importante collezione privata milanese.

“Gli artisti del vetro spesso creano le proprie opere partendo dalle idee che hanno nella loro testa. Le mie idee, per contro, derivano dal materiale in sé.”

Yoichi Ohira

“Precisione, controllo, concisione, rigore e sicurezza, tali sono le qualità che Ohira sviluppa per offrirci le sue dimostrazioni della maestria nella lavorazione artigianale del vetro, combinata con una concezione chiara, forte e bella”

Jean Luc Olivié, conservateur du centre du verre, Musée des Arts Décoratives, Paris

“Per me, Yoichi Ohira è un incredibile fenomeno. Credo che sia il più eccitante e innovativo artista che lavori oggi il medium del vetro. Nato in Giappone, Yoichi è vissuto a Venezia per oltre venticinque anni.”

Barry Friedman, Barry Friedman Ltd Gallery, New York

“Nonostante la sua decennale permanenza a Venezia, lo stile di Ohira è anche inseparabile dalla sua eredità culturale. Le forme, l'opacità del colore, le finiture e le tessiture sono strettamente legati alle ceramiche, alle lacche, agli oggetti di legno e bamboo giapponesi, oltre che ai tessuti.”

Susanne K. Frantz, former curator, Twentieth-Century Glass, The Corning Museum of Glass, New York

“Sfrutta a pieno la valenza cromatica delle canne muranesi in accostamenti insoliti e li tempera e li sfuma con la abrasione a rotina e a nastro. Ne risultano dei pezzi unici di piccole dimensioni ma eccezionali nella preziosità del materiale, raffinati gioielli carezzevoli all'occhio e al tatto.”

Rosa Barovier Mentasti, storica e critica del vetro muranese

“Il percorso di Ohira attraverso gli anni è stato lungo e colmo di rivelazioni. Possiamo senza difficoltà affermare che ha completamente rivitalizzato la produzione tradizionale di vetro mosaico.”

Attilia Dorigato, direttore del museo del vetro, Murano



98

Yoichi Ohira (1946)

Vaso a disco della serie "Gocce di murrine". Esecuzione Livio Serena e Giacomo Barbini, Murano, 2000. Vetro soffiato a canne blu cobalto con murrine in vetro cristallo, parte basamentale in vetro blu chiaro trasparente, orlo in vetro nero opaco. Molato e lucidato sulla superficie esterna. Pezzo unico. Firmato e datato a punta sotto la base "Yoichi Ohira, m° L. Serena, m° G. Barbini, 1/1 unico, Friday 17.03.2000, Murano", monogramma dell'artista. (h cm 12)

Provenienza

Collezione privata, Milano

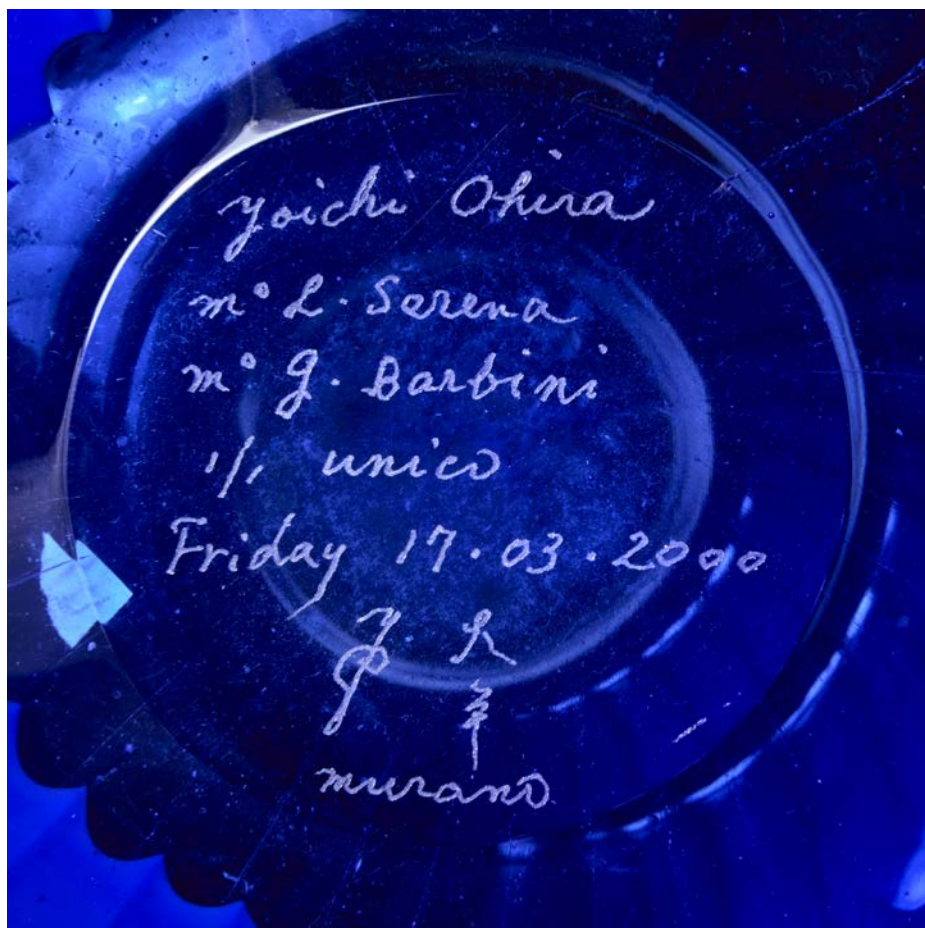
Bibliografia

per esemplari simili per forma, tecnica o materia vitrea:

Yoichi Ohira. *A Phenomenon in Glass*, a cura di B. Friedman, Rizzoli, New York 2002, pp. 207-209, 381;

Vetri veneziani. Ohira. Collezione Pastello, Caffè Florian, Venezia, 1996

€ 2.500/3.000



particolare del lotto



99

Yoichi Ohira (1946)

Vaso della serie "Metamorfosi orientale". Esecuzione Livio Serena e Giacomo Barbini, Murano, 2001. Vetro soffiato nero opaco con tre murrine rosso opaco, parte sommitale a canne di vetro verde trasparente. Corpo a forma di zucca con collo troncoconico moltato sulla perfcie esterna e orlo in vetro rosso opaco. Superficie lucidata opaca. Pezzo unico. Firmato e datato a punta sotto la base "Yoichi Ohira, m° L. Serena, m° G. Barbini, 1/1 unico, Friday 09 nov. 2001, Murano", monogramma dell'artista. (h cm 24)

Provenienza

Collezione privata, Milano

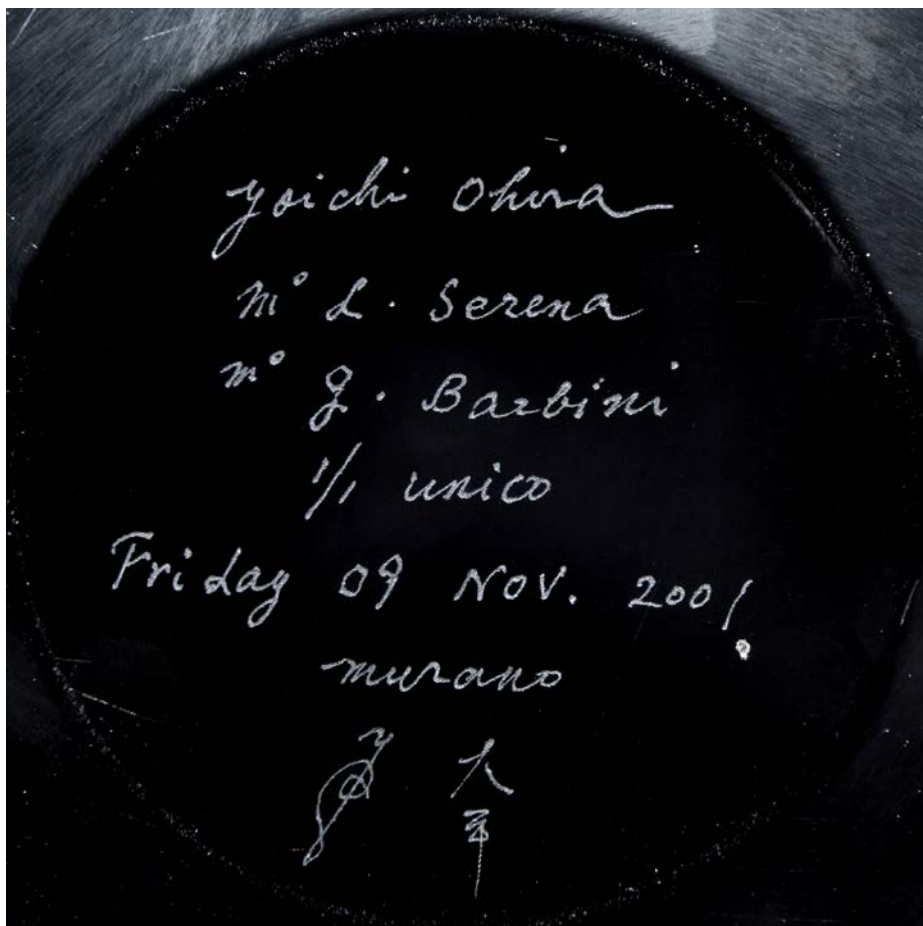
Bibliografia

per esemplari simili per forma, tecnica o materia vitrea:

Yoichi Ohira. A Phenomenon in Glass, a cura di B. Friedman, Rizzoli, New York 2002, pp. 331,391;

Vetri veneziani. Ohira. Collezione Pastello, Caffè Florian, Venezia, 1996

€ 3.000/4.000



particolare del lotto



100

Yoichi Ohira (1946)

Vaso bulbiforme con piccolo collo troncoconico. Esecuzione Livio Serena e Giacomo Barbini, Murano, 2001. Vetro soffiato a murrine opache rosse e nere, canne opache rosse, polveri nere e grigie e parte finale a canne rosse trasparenti con orlo nero e collo lavorato alla piccola mola. Superficie lucidata. Pezzo unico. Firmato e datato a punta sotto la base "Yoichi Ohira, m° L. Serena, m° G. Barbini, 1/1 unico, Thursday 29 nov. 2001, Murano", monogramma dell'artista. (h cm 17)

Provenienza

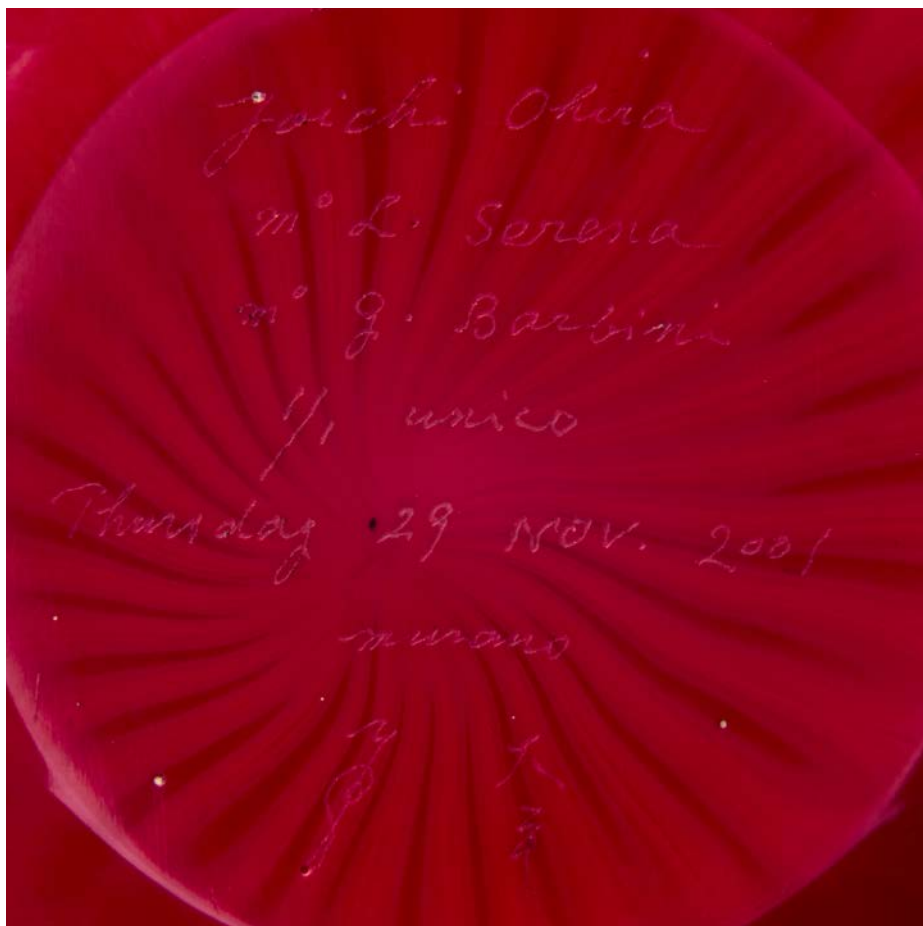
Collezione privata, Milano

Bibliografia

per esemplari simili per forma, tecnica o materia vitrea:

Yoichi Ohira. *A Phenomenon in Glass*, a cura di B. Friedman, Rizzoli, New York 2002;
Vetri veneziani. Ohira. Collezione Pastello, Caffè Florian, Venezia, 1996

€ 3.000/4.000



particolare del lotto





particolare del lotto

101

Yoichi Ohira (1946)

Vaso cilindrico a murrine con polvere. Esecuzione Livio Serena, Murano, 2001. Vetro soffiato con murrine esagonali lattimo e con inserti di polveri grigio-beige. Murrine rosse trasparenti sporgenti sulla faccia interna del vaso. Orlo in vetro rosso opaco. Pezzo unico. Firmato e datato a punta sotto la base "Yoichi Ohira, m° L. Serena, 1/1 unico, Giovedì 01.02.2001, Murano", monogramma dell'artista. (h cm 18; d cm 15)

Provenienza
Collezione privata, Milano

Bibliografia
per esemplari simili per forma, tecnica o materia vitrea:
Yoichi Ohira. A Phenomenon in Glass, a cura di B. Friedman, Rizzoli, New York 2002, pp. 254, 255, 385;
Vetri veneziani. Ohira. Collezione Pastello, Caffè Florian, Venezia, 1996

€ 3.200/3.500



particolare del lotto





particolare del lotto

102

Yoichi Ohira (1946)

Vaso a mosaico. Esecuzione Livio Serena e Giacomo Barbini, Murano, 2001. Vetro soffiato a murrine opache policrome, canne opache bianche brune con inserti di polveri nere e grigio-beige. Collo troncoconico con orlo rosso opaco. Superficie lucidata. Pezzo unico. Firmato e datato a punta sotto la base "Yoichi Ohira, m° L. Serena, m° G. Barbini, 1/1 unico, Friday 16 nov. 2001, Murano", monogramma dell'artista. (h cm 20,5)

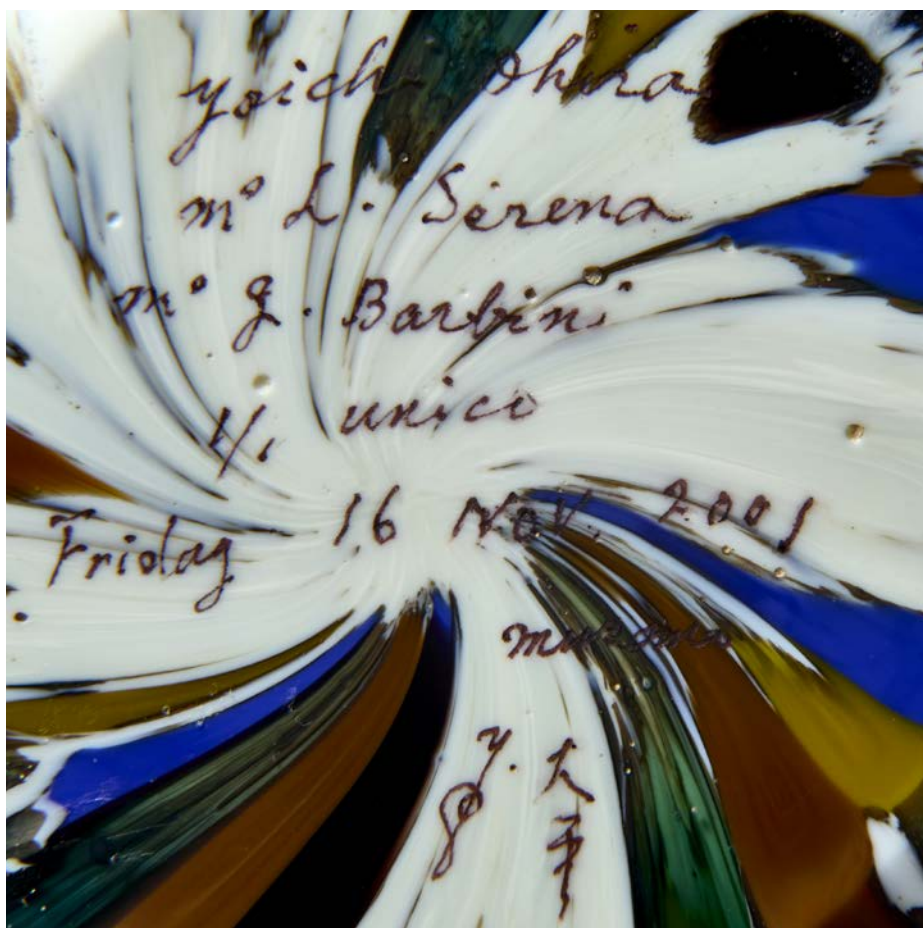
Provenienza
Collezione privata, Milano

Bibliografia
per esemplari simili per forma, tecnica o materia vitrea:

Yoichi Ohira. A Phenomenon in Glass, a cura di B. Friedman, Rizzoli, New York 2002, pp. 289, 388;

Vetri veneziani. Ohira. Collezione Pastello, Caffè Florian, Venezia, 1996

€ 4.000/6.000



particolare del lotto



103

Yoichi Ohira (1946)

Grande vaso a mosaico. Esecuzione Livio Serena e Giacomo Barbini, Murano, 2003. Vetro soffiato con murrine circolari rosso opaco e rosso trasparente con inserti di polveri d'argento, di rame e nei toni del giallo e dell'arancio. Rare murrine ovoidali in vetro cristallo. Superficie esterna molata a fasce ondulate verticali e lucidata. Pezzo unico. Firmato e datato a punta sotto la base "Yoichi Ohira, m° L. Serena, m° G. Barbini, 1/1 unico, Friday 03-10-2003, Murano", monogramma dell'artista. (h cm 30,5)

Provenienza

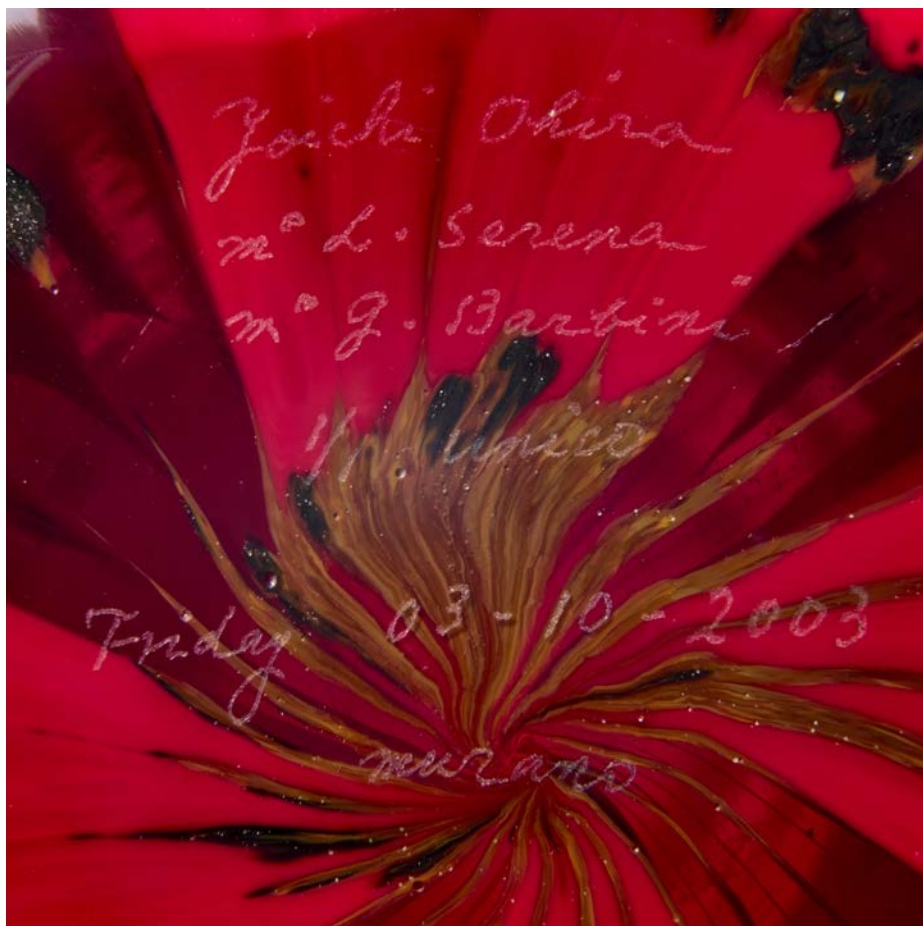
Collezione privata, Milano

Bibliografia

per esemplari simili per forma, tecnica o materia vitrea:

Yoichi Ohira. *A Phenomenon in Glass*, a cura di B. Friedman, Rizzoli, New York 2002; *Vetri veneziani. Ohira. Collezione Pastello, Caffè Florian, Venezia, 1996*

€ 5.000/6.000



particolare del lotto





particolare del lotto



particolare del lotto

104
Yoichi Ohira (1946)

Vaso bulbiforme con piccolo collo troncoconico. Esecuzione Andrea Zilio e Giacomo Barbini, Murano, 2003. Vetro soffiato cristallo con murrine giallo trasparente, murrine lenticolari cristallo, e inserti in polvere policroma. Superficie esterna sfaccettata lavorata alla mola, parte sommitale e collo battute alla mola con piccole incisioni parallele. Pezzo unico. Firmato e datato a punta sotto la base "Yoichi Ohira, m° A. Zilio, m° G. Barbini, 1/1 unico, Thursday 15-5-2003, Murano", monogramma dell'artista. (h cm 17,5)

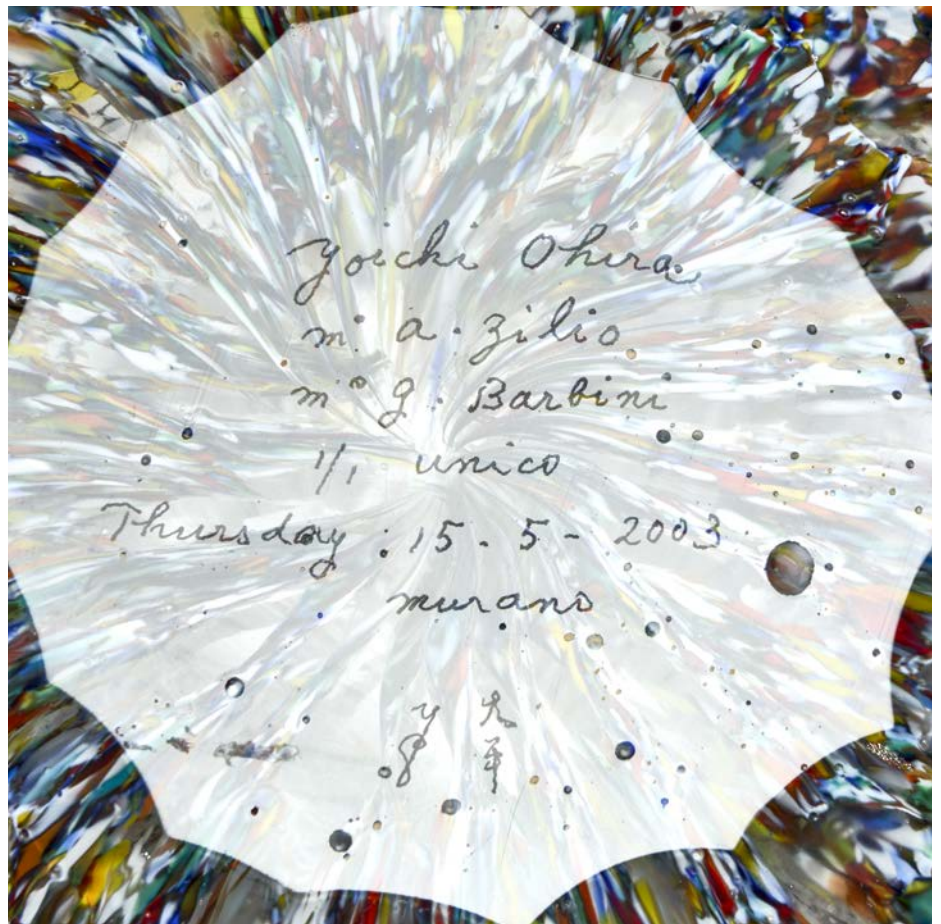
Provenienza
Collezione privata, Milano

Bibliografia
per esemplari simili per forma, tecnica o materia vitrea:

Yoichi Ohira. A Phenomenon in Glass, a cura di B. Friedman, Rizzoli, New York 2002, pp. 300, 301, 389 ;

Vetri veneziani. Ohira. Collezione Pastello, Caffè Florian, Venezia, 1996

€ 4.000/6.000



particolare del lotto





particolare del lotto

105

Yoichi Ohira (1946)

Grande vaso ovoidale con colletto troncoconico. Esecuzione Livio Serena e Giacomo Barbini, Murano, 2002. Vetro soffiato dalla complessa tessitura vitrea a strati sovrapposti. Corpo in vetro trasparente blu, verde e ametista con inserti di polveri su fondo a piccole scaglie policrome, parte sommitale a canne con murrine quadrate lattimo su fondo rosso e inserti di polveri. Orlo in vetro opaco rosso. Pezzo unico. Firmato e datato a punta sotto la base "Yoichi Ohira, m° L. Serena, m° G. Barbini, Wednesday, 30-10-2002, Murano", monogramma dell'artista. (h cm 28,5)

Provenienza

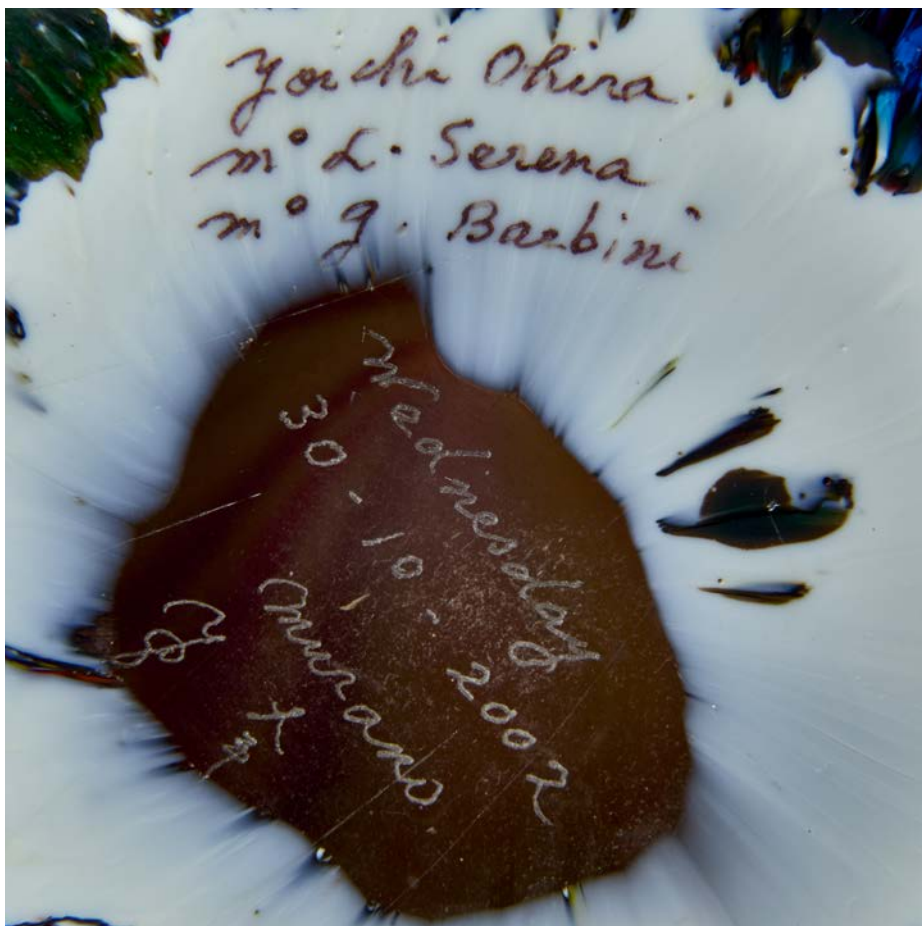
Collezione privata, Milano

Bibliografia

per esemplari simili per forma, tecnica o materia vitrea:

Yoichi Ohira. A Phenomenon in Glass, a cura di B. Friedman, Rizzoli, New York 2002; Vetri veneziani. Ohira. Collezione Pastello, Caffè Florian, Venezia, 1996

€ 5.000/6.000



particolare del lotto

