

129

Alfred Sisley*(Parigi 1839 - Moret-sur-Loing 1899)*

"Le chemin dans les bois"

tecnica mista su carta (cm 15,5x21)

monogrammato in basso a destra

al retro a chiusura del telaio: timbro.

al retro sul telaio: iscrizione

in cornice (difetti)

Provenienza

Galerie Charpentier, Parigi, 28 maggio 1954;

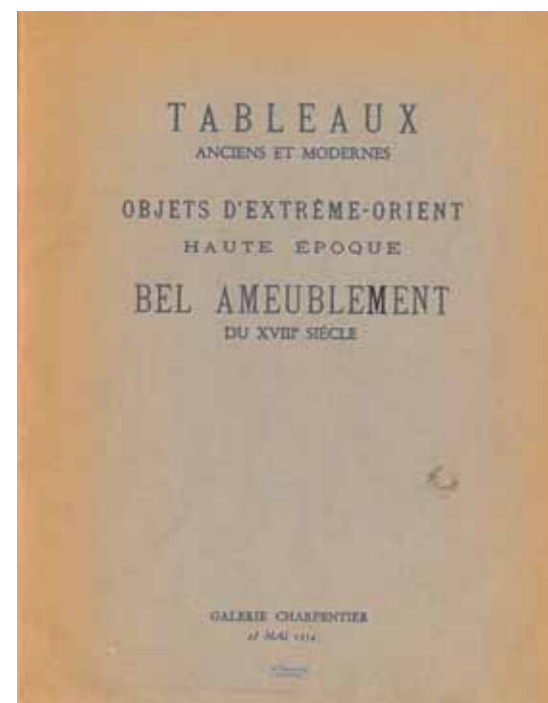
Per tradizione familiare acquisito presso Giovanni Testori

Bibliografia

*Tableaux anciens et modernes, objets d'extreme orient haute**époque bel ameublement su XVIII siècle, Galerie Charpentier 28*

mai 1954, n. 25

€ 12.000/14.000



Tableaux anciens et modernes, objets d'extreme orient haute époque bel ameublement su XVIII siècle, Galerie Charpentier 28 mai 1954

Alfred Sisley fu tra i fondatori dell'Impressionismo ma il suo successo fu solamente postumo, egli fu grande sperimentatore nel campo della pittura di paesaggio: in gioventù ammirò le opere di Corot e Daubigny, di Turner e Constable e in seguito si dedicò all'*en plein air* insieme agli amici Renoir e Monet. In più di un'occasione Sisley definì la pittura di paesaggio in questi termini: «Un calore di vita generoso invade gli spazi, tutte le cose respirano e sbocciano da una ricca e feconda atmosfera che distribuisce ed equilibra la luce, stabilisce armonia».¹ Il mezzo privilegiato da Sisley per cogliere le impressioni della luce e dei colori fu anche il pastello, utilizzato come nel lotto qui proposto con una maestria da rendere attraverso un tratto nervoso e rapidissimo la tridimensionalità del paesaggio e con una sapiente accostamento dei colori complementari tale da aumentare il contrasto delle cromie.

¹ G. Geffroy, *Sisley*, Cie, Paris, 1927, p.24