

IL PONTE **CASA D'ASTE**

ASTA

8 Aprile 2016 (ore 10.00)

ESPOSIZIONE

1/2/3 Aprile 2016 (ore
10.00/13.00 - 14.30/18.30)

ILPONTE

CASA D'ASTE DAL 1974

Arte Orientale

PALAZZO CRIVELLI

Via Pontaccio 12, 20121 Milano

Tel. +39 02 86 31 41

info@ponteonline.com

Fax +39 02 72 02 20 83

www.ponteonline.com

1° tornata**venerdì 8 aprile 2016 (ore 10.00)****dal lotto 1.001 al lotto 1.215****1001**

Scultura in giadeite raffigurante una donna con capelli raccolti, indossa lunghe vesti e porta rami di lingzhi, con base di legno, la pietra di varie tonalità di verde e ruggine, con difetti naturali
Cina, dinastia Qing, sec. XIX

Provenienza: una collezione privata milanese, acquisito inizio XX secolo in Cina

A jadeite figure of a lady with knotted hair, wearing long flowing robes and carrying lingzhi branches, with wood stand, the stone of green and rust tones with natural flaws

China, Qing dynasty, 19th century

Provenance: a private Milanese collection, acquired in the early 20th century in China

(h. 24 cm.)

€ 600,00/800,00

**1002**

Bruciaincenso a forma di leone buddhista in giada color spinacio, con testa removibile, con base in legno (difetti)
Cina, seconda metà sec. XIX

A spinach-green jade censer modelled as a Buddhist lion, with detachable head, with wood base (losses)
China, second half of 19th century
(h. 16 cm.)

€ 600,00/700,00

**1003**

Scultura femminile in giada color celadon, con i capelli raccolti e lunga veste, in mano un fiore di peonia, con base in legno

Cina, fine sec. XIX

A celadon jade model of a standing lady, with knotted hair and carrying a peony flower, with wood base
China, 19th century

(h. 23 cm.)

€ 400,00/500,00



1004

Due placchette in giada celadon incise con scene di paesaggio e iscrizioni calligrafiche, con basi in legno
Cina, sec. XX

Two celadon jade plaques, each decorated with landscape scenes and inscriptions, with wood base
China, 20th century

(l. cm. 5,5)

€ 500,00/600,00

**1005**

Sfera in giada color celadon chiaro, realizzata in molti strati, intagliata con draghi attorcigliati
Cina, sec. XX

A pale celadon jade 'puzzle ball', with various layers, decorated with coiling dragons
China, 20th century

(diam. 9 cm.)

€ 400,00/500,00

**1006**

Due intagli in giada, uno delicatamente decorato con una fenice e motivi arcaici, la pietra color celadon, l'altro in forma di un disco bi, la pietra bianca
Cina, fine sec. XIX/inizio sec. XX

Two jade carvings, one of a celadon tone decorated with a phoenix and archaic motifs, the other of a white tone shaped as a bi disc
China, late 19th/early 20th century

(diam. max. 5 cm.)

€ 400,00/500,00

**1007**

Tartaruga in giada bianca, in posizione accovacciata, con un nastro con monete
Cina, sec. XX

A white jade model of a recumbent tortoise, holding a cash ribbon
China, 20th century

(l. 10 cm.)

€ 400,00/500,00



1008

Lavapennelli in giada color celadon, a forma di foglia di loto, con boccioli a lato e steli sul fondo, la pietra con alcune inclusioni color ruggine
Cina, fine sec. XIX-inizio sec. XX

A celadon and russet jade brush washer shaped as a lotus leaf, with a small bud to one side, the stems on the bottom

China, late 19th-early 20th century

(l. 10,5 cm.)

€ 400,00/500,00

**1009**

Scultura in corallo rosa raffigurante figure femminili dalle lunghe vesti tra rami in fiore, con base in legno
Cina, inizio sec. XX

A pink coral carving of ladies wearing long robes amongst flowering branches, with wood base

China, early 20th century

(h. 15 cm.; 300 gr.)

€ 400,00/500,00

**1010**

Vaso a lanterna con coperchio, delicatamente smaltato in Famiglia Rosa con fanciulli tra rami di bambù, marchio 'lin zhi cheng xiang' alla base
Cina, sec. XX

A Famille Rose 'lantern' vase and cover, enamelled with boys at play amongst bamboo, with a 'lin zhi cheng xiang' mark to the base

China, 20th century

(h. 23 cm.)

€ 600,00/800,00

**1011**

Coppia di vasi in porcellana Famiglia Rosa decorati con pavoni tra rami di pino e pruno in fiore e iscrizione calligrafica
Cina, sec. XX

A pair of Famille Rose vases, each decorated with peacocks amongst flowering prunus and pine branches, with inscription

China, 20th century

(h. 37 cm.)

€ 500,00/600,00



1012

Vaso a bottiglia in porcellana Famiglia Rosa, decorato con fiori tra bande decorative geometriche, con base in legno

Cina, marchio a sei caratteri Guangxu e del periodo (1875-1905)

A Famille Rose bottle vase decorated with flowers within geometric decorative bands, with wood base

China, Guangxu six characters mark and of the period (1875-1908)

(h. 23,5 cm.)

€ 400,00/500,00

**1014**

Vaso Yen Yen Famiglia Rosa con decorazione di oggetti preziosi

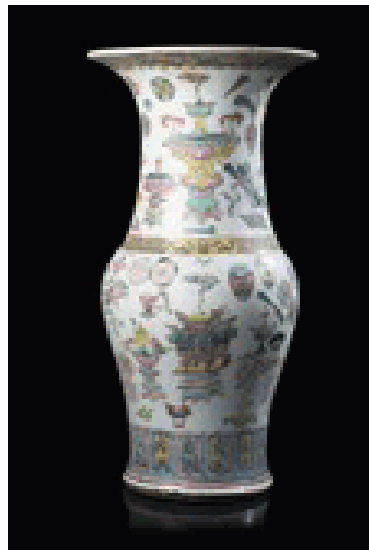
Cina, inizio sec. XX

A Yen Yen Famille Rose vase decorated with precious objects

China, first half of 20th century

(h. 40 cm.)

€ 800,00/1.000,00

**1013**

Coppia di vasi a bottiglia decorati con nove leoni buddhisti in rilievo di colore bianco e blu su fondo celadon

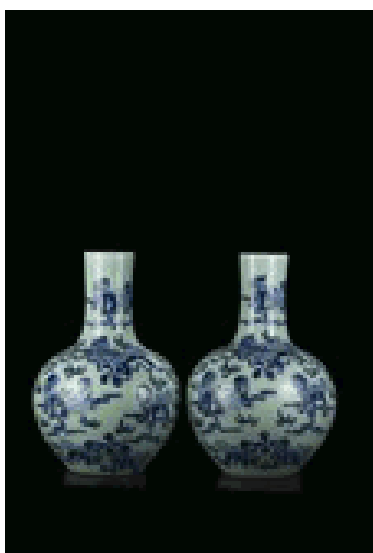
Cina, fine sec. XIX/inizio sec. XX

A pair of celadon-ground bottle vases, each decorated with raised Buddhist lions in blue and white enamels

China, late 19th-early 20th century

(h. 53 cm.)

€ 800,00/1.000,00



1015

Vaso biancato in porcellana Famiglia Rosa, decorato con figure femminili e iscrizioni calligrafiche

Cina, fine sec. XIX-inizio sec. XX

A Famille Rose porcelain vase, with twin handles, enamelled with ladies and inscriptions

China, late 19th-early 20th century

(h. 59 cm.)

€ 800,00/1.000,00

**1016**

Coppia di vasi a balustro a sezione esagonale, in porcellana Famiglia Rosa, con doppie anse con ramo di pesco, decorate con cervi e motivi floreali

Cina, sec. XX

A pair of Famille Rose hexagonal baluster vases, each with twin peach handles, decorated with deer and floral motifs

China, 20th century

(h. 64 cm.)

€ 1.000,00/1.500,00

**1017**

Coppia di vasi biancati in porcellana Famiglia Rosa, decorati con pannelli geometrici con figure in padiglioni e giardini, contornati da ricchi motivi floreali, le spalle angolari arricchite da chilong, con basi in legno (uno con restauro e felature)

Cina, sec. XIX

A pair of Famille Rose baluster vases decorated with panels enclosing figures in interior and exterior scenes, the angular shoulder embellished with chilong and Buddhist lions, with wood bases (one with restoration and hairline cracks)

China, 19th century

(h. 61 cm.)

€ 1.000,00/1.500,00

**1018**

Coppia di vasi a balustro con doppie anse, decorati in policromia con dama dalle lunghe vesti e fanciulli in un giardino, con iscrizioni calligrafiche

Cina, sec. XX

A pair of baluster vases with twin handles, each with polychrome decoration of a ladies with children at leisure in a garden with inscription

China, 20th century

(h. 56,5 cm.)

€ 1.500,00/2.000,00



1019

Coppia di vasi rouleau in Famiglia Rosa decorati con uccelli tra rami fioriti con basi in legno

Cina, sec. XIX

A pair of Famille Rose rouleau vases decorated with birds perched on flowering branches, with wood bases

China, 19th century

(h. 44,5 cm.)

€ 1.000,00/1.200,00

**1020**

Coppia di cervi in bronzo, ciascuno reca un vaso decorato sulla schiena (mancanze)

Cina, sec. XVII-XVIII

A pair of bronze deers, each carrying an ornate vase on the back (losses)

China, 17th/18th century

(h. 31 cm.)

€ 1.000,00/1.500,00

**1021**

Buddha in bronzo, rappresentato seduto a gambe incrociate, indossa semplici vesti, il viso con espressione serena, con base in legno

Nepal, sec. XX

A bronze model of a Buddha, seated cross-legged, wearing plain robes, the face with serene expression, with wood base

Nepal, 20th century

(h. 33 cm.)

€ 1.000,00/1.500,00

**1022**

Figura di forestiero con barba in bronzo, seduto su elefante bardato, in mano una pergamena

Cina, XVII- XVIII sec.

A bronze model of a bearded foreigner seated on a caparisoned elephant, holding a scroll

China 17th/18th century

(h.17,5 cm.)

€ 600,00/800,00



1023

Bruciaincenso in bronzo tripode con coperchio, riccamente decorato con draghi e leone buddhista
Cina, sec. XX

A bronze tripod censer and cover decorated with dragons and Buddhist lions

China, 20th century
(h. 32 cm.)

€ 1.000,00/1.500,00

**1024**

Vaso rituale in bronzo di forma arcaistica zun, decorato con mascheroni taotie e motivi lanceolati a cicala
Cina, dinastia Qing (1644-1911)

A bronze archaistic vase of zun form
China, Qing dynasty (1644-1911)

(27x 23,3 cm.)

Accompanied by expertise on photograph, signed Eskenazi (Via Montenapoleone 15, Milano) dated 24/01/1979 "Tsun shaped ritual bronze vase. China, 17th-18th century"

From a distinguished Milanese private collection

€ 1.000,00/1.500,00

**1025**

Vaso biansato in bronzo, con decorazione arcaica a rilievo di maschere taotie e motivi geometrici (difetti)
Cina, sec. XIX-sec. XX

An archaistic bronze vase, with twin handles and decorated in relief with taotie masks and geometric motifs (losses)

China, XIX-XX century
(h. 34 cm.)

€ 200,00/300,00

**1026**

Vaso in bronzo di forma arcaica hu con anse tubulari e decorato con maschere taotie (difetto)
Cina, dinastia Ming (1368-1644)

A bronze vase of archaic form, hu, with twin tubular handles, decorated with taotie masks (losses)

China, Ming dynasty (1368-1644)
(h. 30 cm.)

€ 500,00/600,00



1027

Vaso in bronzo dalla forma arcaica con decorazione geometrica stilizzata e anelle in sospensione
Cina, dinastia Ming (1368-1644)

A bronze vase of archaic form, with a band of geometric motifs, with suspended rings

China, Ming dynasty (1368-1644)

(h. 36 cm.)

€ 500,00/600,00



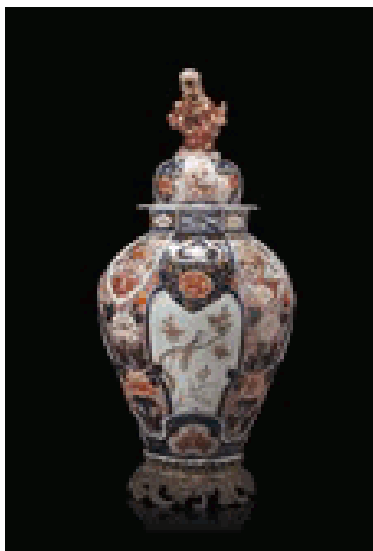
1028

Vaso a balustro di sezione ottagonale, con coperchio sormontato da leone buddhista, con decorazione in rosso blu e oro, con base in bronzo dorato (difetti e mancanze)
Giappone, sec. XVIII

An Imari octagonal baluster vase and cover, decorated in blue, red and gilt, with gilt bronze base (losses and flaws)
Japan, 18th century

(h. 71 cm.)

€ 300,00/400,00



1029

Coppia di vasi a balustro in porcellana Imari, decorati con fiori e motivi geometrici con lumeggiature dorate, con basi in bronzo dorato
Giappone, sec. XVIII

A pair of Imari baluster vases, each enamelled and gilt with flowers, geometric motifs and auspicious characters, with gilt bronze bases
Japan, 18th century

(la porcellana/the porcelain h. 47 cm.)

€ 800,00/1.000,00



1030

Vaso a balustro con coperchio in porcellana decorata in stile Imari con classico decoro floreale e geometrico (riparo alla presa del coperchio)
Giappone, XVIII/XIX secolo

A porcelain baluster jar con cover decorated in the Imari style with the classical floral and geometric decoration (repairs to the finial)
Japan, 18th/19th century

(h. 38 cm.)

€ 600,00/700,00



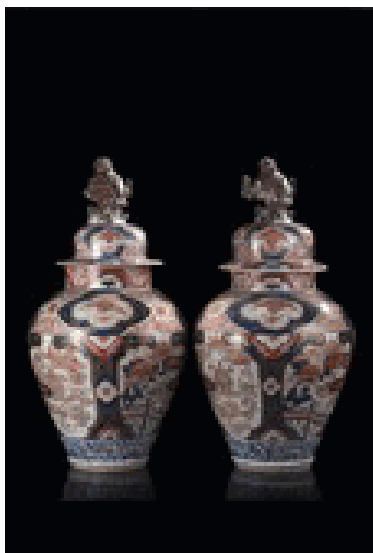
1031

Coppia di potiche con coperchio in porcellana Imari, decorati con fiori, motivi geometrici e caratteri di buon auspicio con lustrature dorate, il coperchio sormontato da un leone buddhista
Giappone, sec. XVIII

A pair of Imari vases and covers, each richly enamelled and gilt with flowers, geometric motifs and auspicious characters, the covers surmounted by Buddhist lions
Japan, 18th century

(h. 66 cm.)

€ 300,00/400,00

**1032**

Grande piatto stile Imari, decorazione centrale con vaso di fiori circondato da motivi floreali e scene di paesaggio
Giappone, periodo Meiji (1868-1912)

A large Imari dish with a central decoration depicting a basket of flowers surrounded by floral motifs and landscape scenes

Japan, Meiji period (1868-1912)

(diam. 55 cm.)

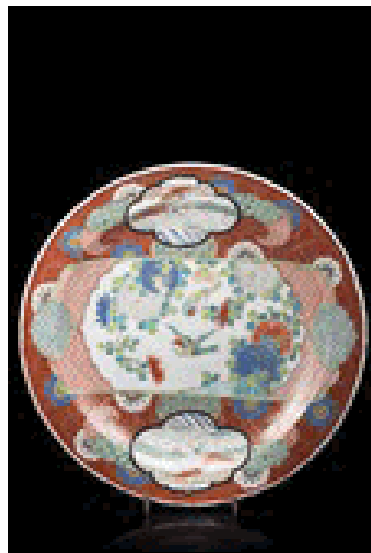
€ 500,00/600,00

**1033**

Piatto in porcellana decorato in policromia e volatili dentro riserve e motivi vegetali, marcato sul retro
Giappone, fine sec. XIX

A polychrome-decorated dish with birds and flowers
Japan, late 19th century
(diam. 40 cm.)

€ 300,00/400,00

**1034**

Grande piatto in porcellana in stile Imari, decorato con motivi floreali e geometrici
Giappone, XIX sec.

A large Imari dish decorated with geometric and floral motifs

Japan, 19th century

(diam. 47 cm.)

€ 400,00/500,00



1035

Grande vaso in porcellana di forma ovoidale decorato in smalti policromi con una figura di guerriero a cavallo e uno armato di lancia (l'altezza è stata ridotta, usura agli smalti)

Giappone, periodo Meiji (1868-1912)

Provenienza: Sotheby's, etichetta

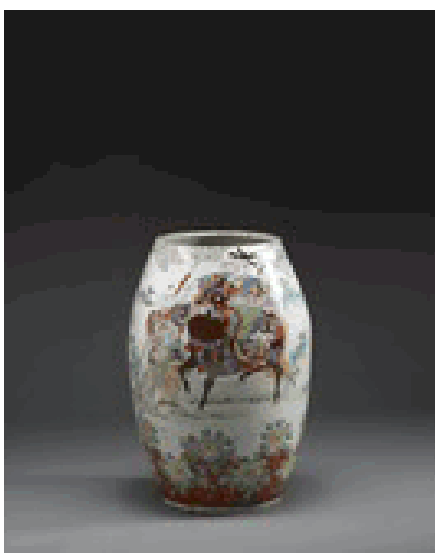
A large porcelain vase, the body of ovoid form, decorated in polychrome enamels with warriors wearing armors (the neck has been reduced, some wear to the enamels)

Provenance: Sotheby's label

Japan, Meiji period (1868-1912)

(h. 65 cm.)

€ 1.000,00/1.500,00

**1036**

Grande piatto stile Imari, decorazione centrale con vaso di fiori circondato da motivi floreali e scene di paesaggio (difetti)

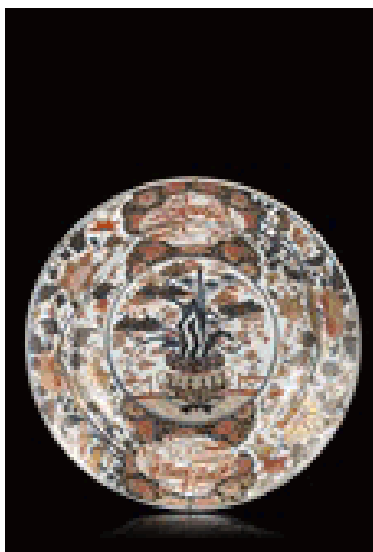
Giappone, periodo Meiji (1868-1912)

A large Imari dish with a central decoration depicting a basket of flowers surrounded by floral motifs and landscape scenes (losses)

Japan, Meiji period (1868-1912)

(diam. 54 cm.)

€ 600,00/800,00

**1037**

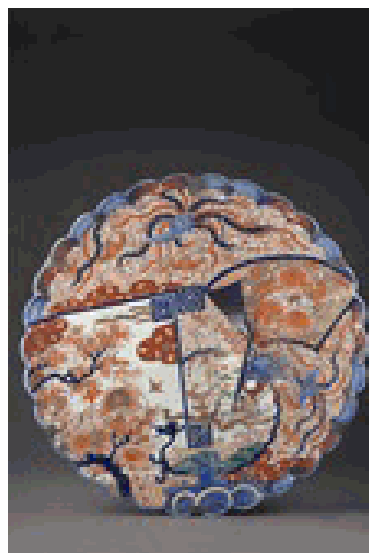
Grande piatto in porcellana decorata nei toni rosso, blu e dorato in stile Imari e Satsuma con sagome di ventagli e motivi geometrici, bordo lobato

Giappone, periodo Meiji (1868-1912)

A large 19th-century Japanese porcelain dish

(d. 73 cm.)

€ 300,00/400,00

**1038**

Scatola rettangolare con decorazione rossa e inserti laccati a motivi floreali dorati su fondo nero con vassoio interno

Giappone, sec. XX

A rectangular red box and cover with insert black lacquer panels with gilt decoration, with inner tray

(27x20x22 cm.)

€ 300,00/400,00



1039

Vaso in giada color verde spinacio intagliato a forma di ramo di pino, con gru e pipistrello, con base in legno lavorato

Provenienza: con scatola originale "Gioielleria Martignetti – Milano Salsomaggiore"

Cina, sec. XIX

A spinach green jade vase modelled as a gnarled pine branch flanked by a crane and a bat, with pierced wood base

China, 19th century

Provenance: with original box "Gioielleria Martignetti – Milano Salsomaggiore"

(h. 22 cm.)

€ 200,00/300,00

**1040**

Piastrella in porcellana in smalti Famiglia Verde, decorata con uccello tra rami in fiore e rocce

Cina, sec. XIX

Prov.: con etichetta Galleria San Giorgio, Modena

A Famille Verte enamelled tile, decorated with a perched on flowering branch issuing from rocks

China, 19th century

Provenance: with label Galleria San Giorgio, Modena

(25x25 cm.)

€ 800,00/1.000,00

**1041**

Scatola laccata in nero e oro, a forma di doppia losanga su elaborato piedistallo, decorata con scene di paesaggi con pagode, contornate da ricchi motivi geometrici e floreali

Cina, sec. XIX

A double-lozenge lacquer box, on an elaborate base, decorated in black and gilt with pagodas in landscape scenes, surrounded by rich geometric and floral motifs

China, 19th century

(l. 27 cm.)

€ 300,00/400,00

**1042**

Dipinto raffigurante una coppia con un Immortale a dorso d'asino sotto un albero in fiore, con sigilli e iscrizioni, inchiostro e colori su carta, con montatura e cornice (difetti)

Cina, sec. XX

A painting of a couple greeting an Immortal riding a donkey by a flowering tree, with seals and inscriptions, ink and colours on paper, mounted and framed (minor losses)

China, 20th century

(130x79 cm.)

€ 800,00/1.000,00



1043

Tre piccoli vasi con invetriatura flambè
Cina, sec. XX

Three small flambè vases
China, 20th century

(il più alto/the tallest h. 28 cm.)
€ 400,00/500,00

**1045**

Grande insegna rettangolare in legno con tracce di laccatura, reca iscrizione "Zhàng guó zhe ying", con bordatura floreale
Cina, sec. XIX

A large rectangular wood board, with carved inscription reading "Zhàng guó zhe ying", with traces of lacquer, with floral borders
China, 19th century

(69x208 cm.)
€ 700,00/900,00

**1044**

Bodhisattva in bronzo raffigurato seduto su base a doppio loto, indossa elaborata corona e gioielli (difetti e mancanze)

Cina, dinastia Ming (1368-1644)

A bronze model of a Bodhisattva seated on a double-lotus base, wearing an elaborate crown and beaded jewelry (losses and flaws)

China, Ming dynasty (1368-1644)

(h. cm. 23)

€ 600,00/800,00

**1046**

Due brocche in terracotta Canakkale, con manico a torchon, con rosette applicate e decorazione floreale marron su fondo scuro

Turchia, fine sec. XIX/inizio sec. XX

Two Canakkale ewers, with twisted handles, of dark ground with raised rosettes, decorated with a light brown floral motif

Turkey, late 19th/early 20th century

(h. 39 cm.)
€ 300,00/400,00



1047

Vaso a bottiglia in bronzo, con doppie anse tubulari, il collo decorato con motivi geometrici
Cina, dinastia Ming (1368-1644)
A bronze bottle vase with tubular handles, the neck decorated with geometric motifs
China, Ming dynasty (1368-1644)
(h. cm. 21,5)
€ 600,00/800,00

**1048**

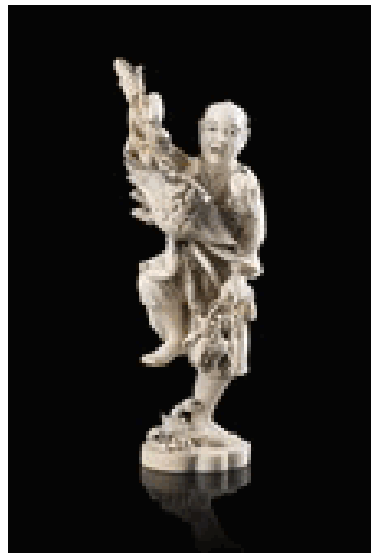
Okimono in avorio e legno ebanizzato raffigurante famiglia di contadini, firma in cartiglio rosso alla base
Giappone, periodo Meiji (1868-1912)

An ivory okimono with dark wood base depicting a family of farmers, signature in a red cartouche
Japan, Meiji period (1868-1912)

(l. 18 cm. max.)
€ 500,00/600,00

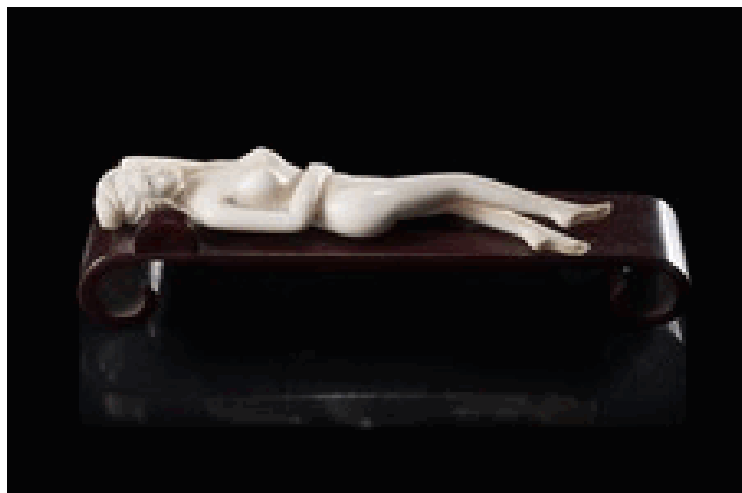
**1049**

Piccolo okimono in avorio raffigurante un pescatore in lotta con un grande granchio, firmato
Giappone, periodo Meiji (1868-1912)
A small ivory okimono of a fisherman fighting with a large crab, signed
Japan, Meiji period (1868-1912)
(h. 15 cm.)
€ 1.200,00/1.500,00

**1050**

Modello in avorio di 'doctor's lady', raffigurata sdraiata con un braccio a sorreggere il capo, con base in legno
sec. XIX

An ivory model of a 'doctor's lady', portrayed reclining with the head resting on one arm, with wood base
19th century
(l. 15 cm.)
€ 1.500,00/2.500,00



1051

Scultura in avorio e legno raffigurante pescatore con cappello su roccia (mancanze)
Giappone, sec. XX

An ivory and wood model of a fisherman wearing a large hat and standing on rocks (losses)
Japan, 20th century

(h. 15 cm.)

€ 2.000,00/2.500,00

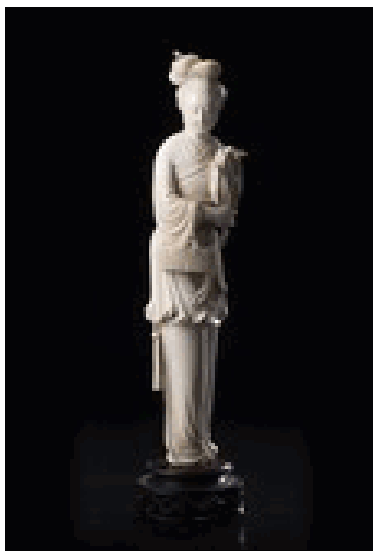
**1052**

Figura femminile in avorio, raffigurata con capelli raccolti e fiore tra le mani, con base in legno
Cina, fine sec. XIX/inizio sec. XX

An ivory carving of a standing lady, with knotted hair and carrying a flower in her hands, with wood base
China, late 19th/early 20th century

(h. 26 cm.)

€ 300,00/400,00

**1053**

Immortale dalla lunga barba in avorio, indossa lunghe vesti, con una spada sulla schiena, con base in legno
Cina, fine sec. XIX/inizio sec. XX

An ivory carving of a bearded Immortal wearing long robes and carrying a sword on his back, with wood base
(h. 23 cm.)

€ 400,00/500,00

**1054**

Placca di avorio intagliato raffigurante figure tra alberi sulla riva di un fiume, con cornice e supporto in legno intagliato

Cina, inizio sec. XX

An ivory rectangular plaque, carved with figures amongst a river shore, inset in a pierced and carved frame and stand

China, early 20th century

(l. max. 22.5 cm.)

€ 300,00/400,00



1055

Piccolo lavapennelli in avorio a forma di foglie di loto, adornato sui bordi con piccole rane, un granchio, fiori e semi di loto, la base con dettagli delle venature e degli steli, buona patina (piccole mancanze)
Cina, secc. XIX-XX

A small ivory lotus brushwasher, a pair of small frogs and crab resting on the rims amongst lotus flowers and pod, the base with details of the veins and the stems, nice patina (minor losses)
China, 19th/20th century

(l. 8 cm.)

€ 300,00/400,00

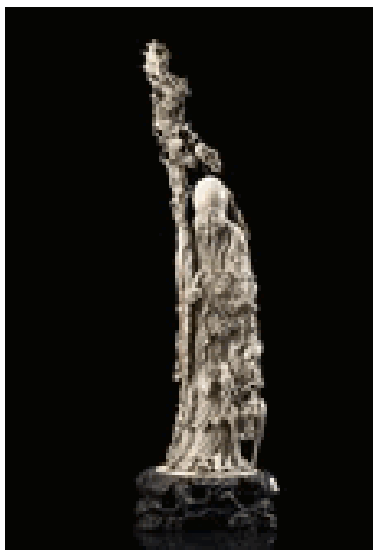
**1056**

Grande scultura in avorio riccamente intagliata raffigurante l'Immortale Shoulao dalla lunga barba, regge ramo di pesche, accompagnato da un fanciullo a dorso di cervo, con base in legno lavorato
Cina, sec. XIX

A large ivory model of Shoulao with a long beard, carrying a peach branch, accompanied by a boy riding a deer, with carved wood base
China, 19th century

(h. 55 cm.)

€ 800,00/1.000,00

**1057**

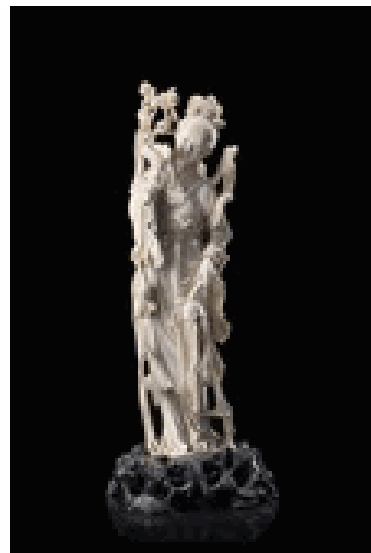
Scultura in avorio raffigurante una dama dalle lunghe vesti, con ramo fiorito, base in legno traforato
Cina, inizio XX sec.

An ivory model of a standing female Immortal wearing long robes and carrying a flowering branch, with pierced wooden base

China, early 20th century

(h 21 cm.)

€ 600,00/800,00

**1058**

Vetrinetta in legno Hongmu con mensole asimmetriche e anta in vetro con cornice sagomata
Cina, inizio sec. XX

A Hongmu rectangular display case with irregular shelves and glazed door

China, early 20th century

(83x51x9 cm.)

€ 1.500,00/2.000,00



1059

Colonna portavaso in legno ebanizzato intagliato a motivi vegetali con piano in marmo rosa (difetti e mancanze)
Cina sec. XX

A tall four-legged pierced wood stool, the top made of pink marble (losses and flaws)
China, 19th century

(h. 91 cm.)

€ 400,00/500,00

**1060**

Grande insegna rettangolare in legno decorata con iscrizione beneaugurante "zhi jian de shun", dorata su fondo nero

A large rectangular wood panel decorated with gilt calligraphy on a black ground reading zhjian de shun (103x206 cm.)

€ 500,00/600,00

**1061**

Portagioie in bambù e legno composto da sei cassetti e ante scorrevoli, con decorazione intarsiata (piccole mancanze)

Giappone, sec. XX

A bamboo and wood jewelry box composed of six drawers and doors, with inlaid decoration (minor losses)
Japan, 20th century

(35x35x14 cm.)

€ 500,00/600,00

**1062**

Grande piatto in lacca rossa e oro decorato all'interno con aquila che ghermisce un pavone tra i rami di pino
Giappone, periodo Meiji (1868-1912)

A large lacquered dish decorated in red and gold with an eagle grasping a peacock amongst pine trees
Japan, Meiji period (1868-1912)

(diam. 81,5 cm.)

€ 1.800,00/2.000,00



1063

Due poltrone anglo-indiane in legno scuro intagliate e lavorate riccamente con fitto fogliame e altri decori, la seduta in velluto

India, fine sec. XIX

Two anglo-indian blackwood armchairs, each richly carved and pierced with foliate motifs, with original velvet cushion

India, late 19th century

(la più grande/the largest 94x95x90 cm.)

€ 400,00/500,00

**1064**

Scultura in corallo raffigurante una dama dalle lunghe vesti accompagnata da un fanciullo, con base in legno

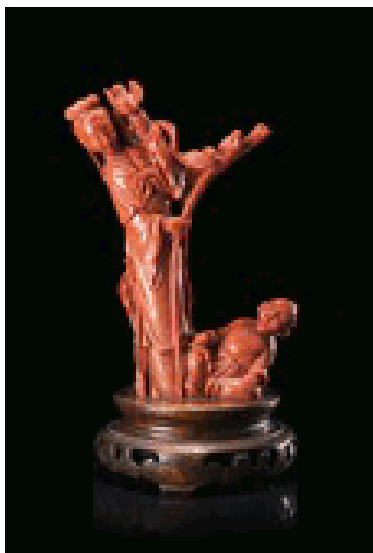
Cina, sec. XX

A coral carving of a lady wearing long robes accompanied by a boy, with wood base

China, 20th century

(h. 17 cm.; 445 gr. lordi/gross)

€ 1.000,00/1.200,00

**1065**

Chaise longue in bambù e legno ebanizzato con schienale reclinabile e seduta estraibile

Giappone, inizio sec. XX

A bamboo and wood chaise longue with reclinable back and extendable seat

Japan, early 20th century

(81x115x59 cm.)

€ 250,00/350,00

**1066**

Piccolo Lohan in pietra saponaria, raffigurato seduto con un ginocchio alzato, la veste finemente decorata

Cina, sec. XIX

A small soapstone model of a Lohan, modelled seated, one knee raised, the robes decorated with finely incised motifs

China, 19th century

(h. 9,5 cm.)

€ 1.000,00/1.200,00



1067

Piccola coppa da libagione in giada grigia e celadon,
manico traforato e inciso con ruyi, con base in legno
Cina, tarda dinastia Ming (1368-1644)

A grey and celadon jade libation cup, the handle carved
and pierced with ruyi heads, with wood base
China, late Ming dynasty (1368-1644)

(l. cm. 11)

€ 1.500,00/1.800,00

**1068**

Tre placche in giada bianca e color celadon chiaro, la più
grande incisa con pipistrello e simboli di buon auspicio, le
più piccole con coppia di carpe

Cina, sec. XIX

Three white and pale celadon jade plaques, the larger
incised with an auspicious bat and other symbols, the
others with a couple of carps

China, 19th century

(l. max. 10,5 cm.)

€ 2.500,00/3.500,00

**1069**

Buddha in giada color celadon chiaro, raffigurato seduto,
la tunica aperta sull'abbondante torso, il viso con
espressione gioiale, con base in legno

Cina, inizio sec. XX

A pale celadon carving of a smiling Budai, modeled
seated, the robe revealing the abundant belly, with wood
base

China, early 20th century

(l. 11 cm.)

€ 1.200,00/1.500,00

**1070**

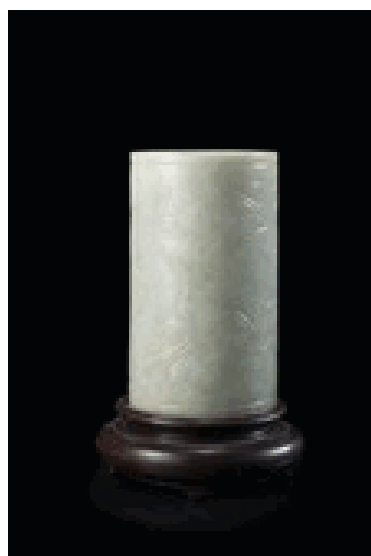
Portapennelli cilindrico in giadeite decorato con delicata
incisione di una gru tra fiori di loto, base in legno

Cina, inizio sec. XX

A jadeite cylindrical brushpot, delicately incised with a
crane amongst lotus flowers, with wood base

(h. 11 cm., senza base)

€ 2.000,00/2.500,00



1071

Scultura in giada color celadon raffigurante una qilin stante, la testa rivolta verso la coda biforcuta, con base in legno

Cina, tarda dinastia Ming, sec. XVII

A dark celadon jade model of a standing Qilin, the head looking towards the bifurcated tail, with wood base

China, late Ming dynasty, 17th century

(h. cm. 14)

€ 1.800,00/2.000,00

**1072**

Scultura in giada celadon raffigurante Immortali taoisti su zattera, base in legno

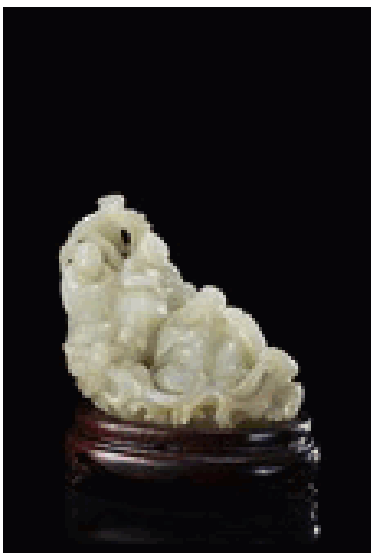
Cina, fine sec. XIX

A celadon jade carving of three Daoist Immortals on a raft, with wood base

China, late 19th century

(h. 9 cm.)

€ 2.000,00/2.500,00

**1073**

Carpa in giada color celadon, tra fiori di loto e flutti, con base in legno

Cina, tarda dinastia Ming (1368-1644)

A celadon jade carp amongst lotus and waves, with wood base

China, late Ming dynasty (1368-1644)

(l. cm. 18,5)

€ 1.200,00/1.500,00

**1074**

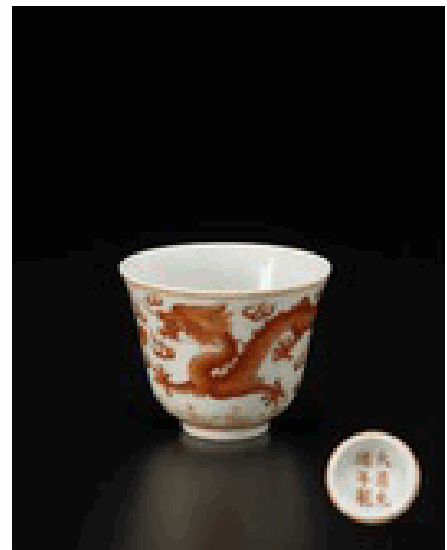
Piccola coppetta in porcellana decorata all'esterno in rosso ferro su fondo bianco con due draghi dai cinque artigli che inseguono la perla sacra, tra nuvole e spirali di fuoco, al di sopra di una banda con onde stilizzate
China, marchio Guangxu a sei caratteri in rosso ferro alla base e del periodo (1875-1908)

An iron-red porcelain cup decorated to the exterior with two five-clawed dragons chasing the flaming pearl amongst waves and fire spirals, above a band of stylised waves

China, Guangxu six-character mark in iron red to the base and of the period (1875-1908)

(diam. 6 cm.)

€ 2.500,00/3.500,00



1075

Vaso di forma arcaica hu con doppie anse dorate a forma di cervo, decorato in smalti policromi con il motivo dei "Cento cervi" in un paesaggio montuoso
Cina, inizio sec. XX

An archaistic hu-shaped vase with twin deer-head handles decorated with the "hundred deer" motif
China, early 20th century

(h. 29 cm.)
€ 2.500,00/3.000,00

**1076**

Vaso a bottiglia in porcellana Famiglia Rosa con decorazioni floreali, il collo con ricchi motivi vegetali su fondo giallo, marchio apocrifo Jiaqing alla base
Cina, prima metà sec. XX

A Famille Rose bottle vase, decorated with flowers amongst rocks, the neck with floral motifs on a yellow ground, with apocryphal Jiaqing mark to the base
China, first half 20th century

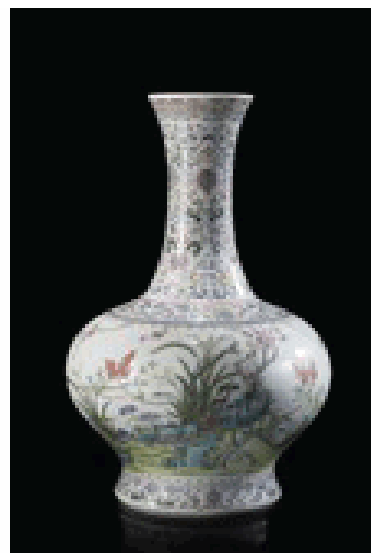
(h. 39 cm.)
€ 1.200,00/1.500,00

**1077**

Vaso a bottiglia in porcellana Famiglia Rosa decorato con fiori e rocce, il collo con ricchi motivi vegetali su fondo bianco, marchio apocrifo Qianlong alla base
Cina, prima metà sec. XX

A Famille Rose bottle vase, decorated with flowers amongst rocks, the neck with floral motifs on a white ground, with apocryphal Qianlong mark to the base
China, first half 20th century

(h.39 cm.)
€ 1.200,00/1.500,00

**1078**

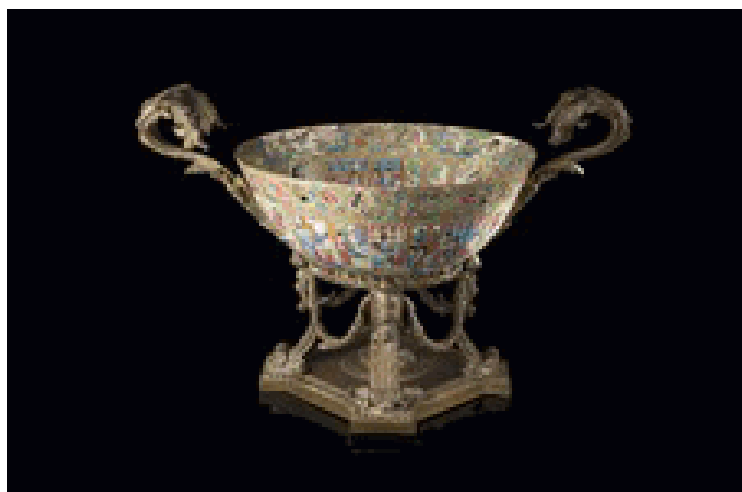
Grande ciotola in porcellana Famiglia Rosa cantonese, decorata con smalti e doratura con figure in scene di interni e ricco sfondo floreale (alcune mancanze), con base in bronzo dorato
La porcellana, Cina, sec. XIX

Provenienza: Sotheby's Milano, 8 Giugno 1999, lotto 69

A large Cantonese Famille Rose bowl decorated in gilt and enamels with figures in interior scenes on a rich floral ground (some losses), with an ormolu base
The porcelain, China, 19th century

Provenance: Sotheby's Milan, 8 June 1999, lot 69

(diam. 41 cm.)
€ 1.500,00/2.000,00



1079

Coppia di piccoli vasi a balustro con coperchio con decorazione floreale in Famiglia Verde con lumeggiature dorate (difetti e restauri)

Cina, sec. XVIII

A pair of slender baluster vases and covers, each enamelled and gilt with flowers issuing by rocks in fenced garden (losses and restoration)

China, 18th century

(h. 38 cm.)

€ 2.800,00/3.000,00

**1080**

Gru in porcellana smaltata, raffigurata in piedi montata a lampada con bronzo francese modellato a rami di fiori con dettagli in porcellana

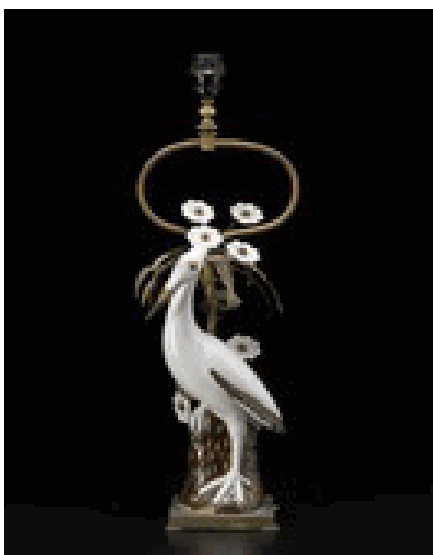
La porcellana XVIII/XIX secolo

A porcelain model of a crane with enamels, portrayed standing, mounted as a lamp with French bronze modelled as flowering branches with porcelain details

The porcelain 18th/19th century

(h. 36 cm.)

€ 1.200,00/1.500,00

**1081**

Vaso con coperchio in porcellana stile Batavian, decorato con motivi floreali su fondo café-au-lait (difetti)

Cina, sec. XIX

A Batavian vase with cover decorated with flowers on a café-au-lait ground (losses and flaws)

China, 19th century

(h. 25 cm.)

€ 1.000,00/1.500,00

**1082**

Scatola da gioco ottagonale laccata in nero e oro decorata con scena centrale di figure in paesaggio, all'interno cinque scatole e dodici vassoi, carte da gioco, libretto di istruzioni, pedine in madreperla (alcune mancanze)

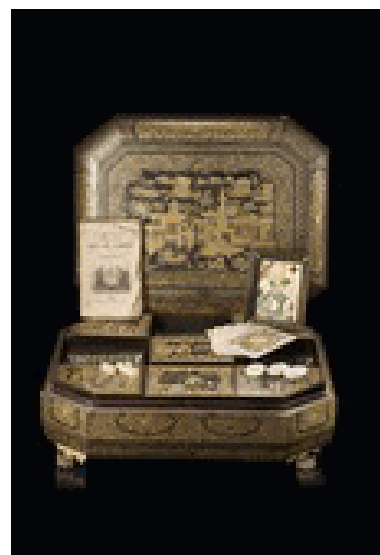
Cina, seconda metà del sec. XIX

An octagonal lacquer and gilt game box decorated with figures in a landscape scene, the interior with five small boxes, twelve small trays, playing cards, instruction booklet, mother-of-pearl counters (minor losses)

China, second half of the 19th century

(38x30x13 cm.)

€ 2.500,00/3.500,00



1083

Scatola da cucito, l'esterno laccato in rosso e oro con figure, iscrizioni e bordature a motivi floreali, l'interno laccato in nero con ripiani e contenitori, con accessori in osso

Cina, sec. XIX

A sewing box of rectangular form with canted corners, lacquered in red and gilt exterior, the interior in black lacquer with boxes and trays, with bone accessories

China, 19th century

(38x14x28 cm.)

€ 2.500,00/3.000,00

**1084**

A cloisonné enamel vase and cover, of archaic Hu shape, with twin Buddhist lion-handles, each side decorated with birds amongst flowering branches, the cover surmounted by a Buddhist lion, with wood base

China, 19th century

(h. 40 cm.)

Vaso con coperchio in metallo cloisonné, dalla forma arcaica hu, con doppie anse leonine, decorato su ogni lato con uccelli tra rami in fiore su fondo turchese, il coperchio sormontato da leone buddhista, con base in legno

Cina, sec. XIX

€ 2.500,00/3.500,00

**1085**

Coppia di brucia incenso a guisa di anatre mandarine in metallo cloisonné, in posizione accovacciata, nel becco tengono foglie e fiori di loto, il corpo ed il piumaggio in smalti policromi su fondo turchese (lievi difetti)

Cina, fine sec. XIX

A pair of cloisonné enamel 'mandarin ducks' censers, each modelled crouching, grasping a lotus stalk with the beak, the body and plumage in colourful enamels against a turquoise ground (minor flaws)

China, late 19th century

(l. max. 30 cm.)

€ 2.000,00/3.000,00

**1086**

Coppia di schermi di tavolo in pietra dura dal color celadon chiaro, riccamente lavorate e traforate con scena di paesaggio con alberi e ruscello, con basi in legno

Cina, sec. XX

A pair of hardstone table screen of place celadon tone, richly carved and pierced with trees in a river landscape, with wood stands

China, 20th century

(h. 24,5 cm.)

€ 2.000,00/3.000,00



1087

Scettro ruyi decorato con tre placche di giada color celadon intagliate con pipistrelli e simboli buddhisti, montate su legno ebanizzato, con base originale ricoperta in broccato (difetti)

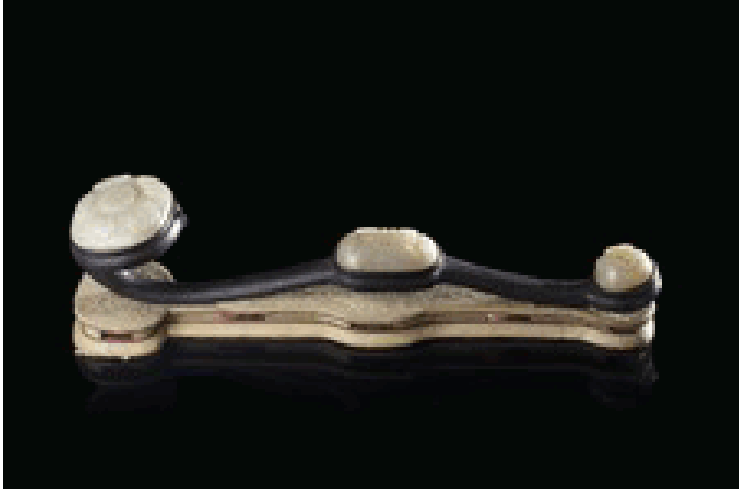
Cina, sec. XIX

A ruyi sceptre with inset celadon jade plaques, carved with bats and auspicious Buddhist symbols, on a dark wood support, with original brocade base (some losses)

China, 19th century

(l. 34 cm.)

€ 2.500,00/3.500,00

**1088**

Incensiere tripode in giadeite color celadon con screziature verde mela, il corpo decorato a rilievo con maschere taotie supportato da gambe leonine, il coperchio con intaglio simile, sormontato da un drago, con tre anse elefantine e anelli (alcune piccole mancanze), con base in legno e scatola in pelle "BULGARI, ROMA"

Cina, inizio 1900

Per questo lotto è disponibile l'Attestato di Libera Circolazione

A celadon and apple green jadeite tripod censer, the body carved in high relief with taotie masks and supported on three lion-form legs, the pierced cover similarly decorated, surmounted by a coiled dragon and three elephant heads suspending loose rings (some losses), with a wooden

base and a box marked "BULGARI, ROMA"

China, circa 1900

(h. 17.5 cm.)

Export license is available for this lot

€ 3.000,00/4.000,00



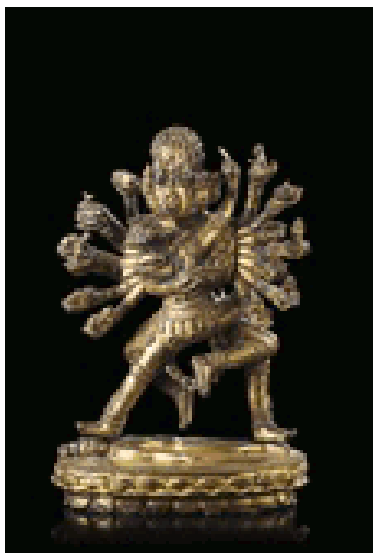
1089

Scultura in bronzo dorato raffigurante Chakrasamvara and Vajrayogini, strette in un abbraccio, sovrastanti una figura sdraiata su base ovale a doppio loto
Nepal, sec. XIX

A bronze gilt model of Chakrasamvara and Vajrayogini, embraced over a figure on an oval lotus base
Nepal, 19th century

(h. 18,5 cm.)

€ 5.000,00/6.000,00

**1090**

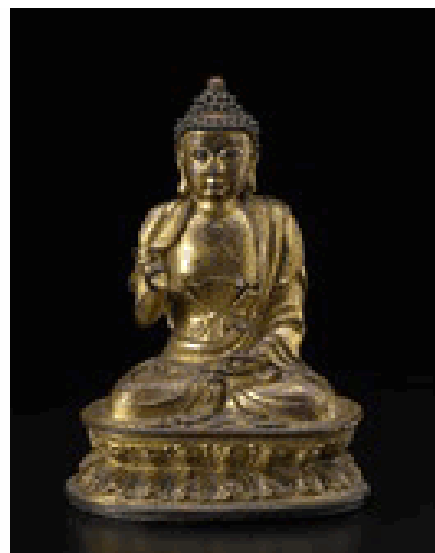
Buddha in bronzo dorato raffigurato seduto in dhyanasana su un piedistallo a doppio loto, con capelli tipicamente acconciati, il viso dall'espressione serena con lunghe orecchie pendule, indossa morbide vesti annodate che lasciano il petto scoperto (alcune mancanze alla doratura e piccole imperfezioni)
Cina/Tibet, tarda dinastia Ming, sec. XVII

A gilt-bronze figure of a Buddha, seated in dhyanasana on a double lotus base, with typical hair, the face with serene expression between long-lobed ears, wearing long tied robes revealing a bare chest (some wear and losses to the gilt)

China/Tibet, late Ming dynasty, 17th century

(h. 30 cm.)

€ 6.000,00/8.000,00



1091

Scultura in bronzo dorato raffigurante dignitario con copricapo, con piccolo vaso a doppia zucca nella mano sinistra, la veste adornata con pettorale con una gru, con base in legno (difetti)

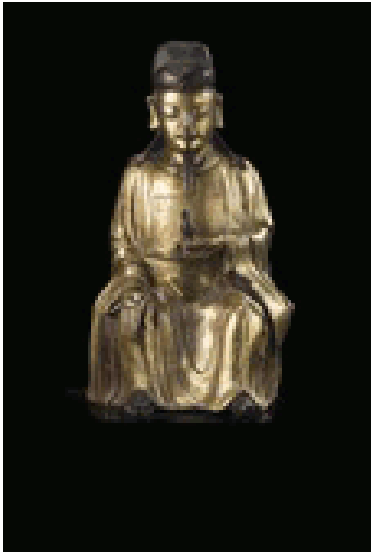
Cina, tarda dinastia Ming, sec. XVII

A gilt-bronze figure of a seated dignitary, wearing a hat and holding a double-ground vessel in his left hand, his robe embellished with a crane badge

China, late Ming dynasty, 17th century

(h. 33 cm.)

€ 15.000,00/20.000,00

**1093**

Scultura in bronzo dorato raffigurante un Bodhisattva seduto con le gambe incrociate su base a doppio loto, indossa corona e gioielli, tra mani un piccolo contenitore Nepal, sec. XIX

A gilt bronze model of a Bodhisattva, portrayed crosslegged on a double lotus base, wearing a crown and beaded jewelry, a small vessel among the hands

Nepal, 19th century

(h. 20 cm.)

€ 4.000,00/5.000,00

**1092**

Scultura in bronzo dorato raffigurante un Bodhisattva seduto a gambe incrociate su base rettangolare con aura fiammeggiante, indossa corona e gioielli, marchio apocrifo Qianlong sulla base

Cina, sec. XX

A gilt bronze model of a Bodhisattva seated crosslegged on a rectangular base with a flaming mandorla, wearing a crown and beaded jewelry, with apocryphal Qianlong mark

China, 20th century

(h. 19 cm.)

€ 3.000,00/4.000,00

**1094**

Grande ramo in corallo intagliato, raffigurante figure femminili dalle lunghe vesti e dalle elaborate acconciature, accompagnate da fanciulli, fenici e vari uccelli, con base in legno intarsiato

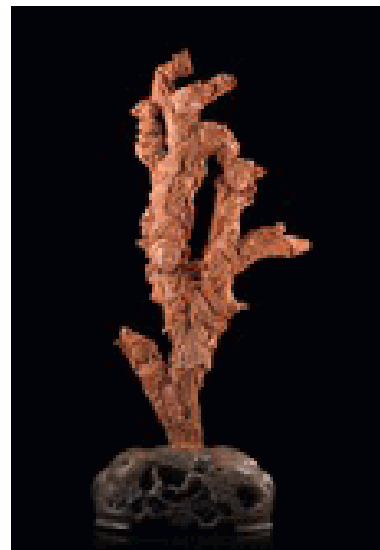
Cina, metà sec. XX

A large coral branch carved with beautiful ladies wearing flowering robes and elaborated headpieces, accompanied by children, phoenix and various birds, with carved wood base

China, mid-20th century

(h. 55 cm.; gr.2800 lordi/gross)

€ 55.000,00/65.000,00



1095

Ramo in corallo intagliato con figure femminili dalle lunghe vesti accompagnate da fanciulli giocosi in processione (difetti)

Cina, metà sec. XX

A pink coral branch carved with beautiful ladies wearing long robes and accompanied by playful children in a procession (losses and repairs)

China, mid-20th century

(h.45 cm.; 1100 gr.)

€ 18.000,00/20.000,00

**1096**

Grande ramo di corallo riccamente intagliato con figure femminili dalle lunghe vesti, ciascuna porta frutti o strumenti musicali, accompagnate da fanciulli e circondate da rami in fiore e uccelli, con base in legno intagliato

Cina, inizio sec. XX

Per questo lotto è disponibile l'Attestato di Libera Circolazione

A large coral branch, richly carved and pierced with ladies wearing long robes and carrying fruits or musical instruments, accompanied by boy attendants and surrounded by flowering branches and birds, with a carved wood base

China, early 20th century

Export license is available for this lot

(h. 48 cm., weight 2846 gr.)

€ 25.000,00/30.000,00

**1097**

Coppia di vasi decorati con il motivo dei "cento cervi", dalla caratteristica forma arcaica hu, adornati da doppie anse color corallo con dettagli dorati, ognuno dipinto con vividi colori raffiguranti un branco di cervi dal manto marrone a macchie bianche al pascolo in un paesaggio ricco di alberi di pino con ruscelli e montagne in lontananza, ciascuno con marchio apocrifo Qianlong sul fondo

Cina, epoca Guangxu (1875-1908)

Per questo lotto è disponibile l'Attestato di Libera Circolazione

A pair of 'hundred deer' vases, of archaistic hu shape, flanked with twin iron-red and gilt handles, each painted in vivid enamels with a heard of deer with white-spotted brown coats at graze in a landscape with pine trees and streams and mountains in the distance, each with apocryphal Qianlong mark to the base

China, Guangxu period (1875-1908)

Export license is available for this lot

(h. 46 cm.)

€ 25.000,00/30.000,00



1098

Coppia di grandi vasi a balastro in porcellana Famiglia Rosa cantonese, con doppie anse a guisa di leoni buddhisti e con chilong applicati decorati con figure in scene di palazzo, volatili e fiori (difetti)
Cina, sec. XX

A pair of large cantonese Famille Rose vases, each with twin buddhist lion handles and applied chilongs, decorated with figures in interior scenes, birds and flowers (losses)
China, 19th century

(h. 90 cm.)
€ 6.000,00/8.000,00

**1099**

Tre grandi piatti in porcellana Famiglia Verde, con decorazione centrale di uccelli tra rami fioriti, il cavetto con motivi geometrici e simboli buddhisti di buon auspicio (difetti)
Cina, sec. XVIII

Three large Famille Verte dishes, each painted with a central scene of birds amongst flowering trees, the cavetto with geometric motifs and auspicious Buddhist symbols (losses)
China, 18th century

(diam. 38,5 cm.)
€ 4.000,00/5.000,00

**1100**

Piccola scatola in porcellana a pasta tenera, con raffinata decorazione a rilievo di drago dai cinque artigli tra le onde, marchio apocrifo Qianlong alla base
Cina, sec. XIX

A small soft-paste porcelain circular box and cover, finely decorated in high relief with a five-clawed dragon amongst waves, with apocryphal Qianlong mark to the base

China, 19th century
(diam. 6,5 cm.)
€ 2.500,00/3.500,00



1101

Coppia di giare in porcellana wucai, con piccole anse a forma di drago applicate, decorate con figure in scene di interni e in giardini recintati
 China, sec. XVIII

A pair of wucai porcelain jars, each applied with coloured dragon handles, painted with figures in interiors and fenced gardens
 China, 18th century

(h. 30,5 cm.; h. 29.5 cm.)

€ 3.000,00/4.000,00

**1102**

Due formelle in porcellana dipinta in Famiglia Rosa, raffiguranti personaggi vari e iscrizioni, con firma probabilmente di Wang Qi, montate in cornice di legno (difetti)
 Cina, inizio sec. XX

Two Famille Rose porcelain plaques, depicted with various figures and inscriptions, with signature reading Wang Qi, mounted with wood frames (flaws)
 China, early 20th century

(71,5x21 cm.)

€ 1.000,00/1.500,00

**1103**

Due placche di porcellana, una decorata con una dama con fiore di loto e un saggio in un giardino fiorito, l'altra con un fanciullo e un gentiluomo in un giardino di rocce e bambù; montate in cornici di legno e radica.

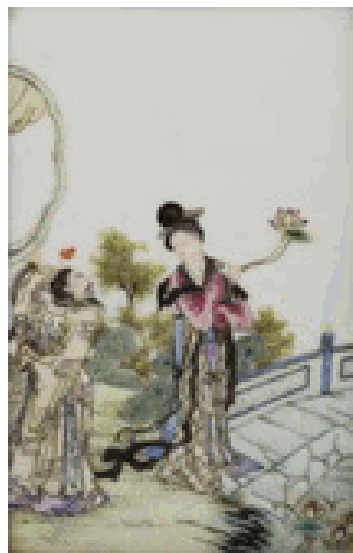
Cina, periodo della Repubblica (1912-1949)

Two rectangular porcelain plaques, one enamelled with a lady wearing long robes and a bearded gentleman in a flower garden, the other decorated with a boy watering a bamboo with a bearded gentleman, each mounted in a mixed wood frame

China, Republic period (1912-1949)

(17,5x11 cm.)

€ 700,00/1.000,00



1104

Coppia di grandi giare con coperchio decorate in smalti Famglia Verde con scene di paesaggio con fiumi, figure in padiglioni e montagne, i coperchi sormontati da leoni buddhisti
Cina, sec. XVIII

Per questo lotto è disponibile l'Attestato di Libera Circolazione

A pair of large Famille Verte baluster jars and covers, each decorated with a continuous landscape scene with rivers, figures in pavilions and mountains, the covers surmounted by Buddhist lions
China, 18th century
(h. 70 cm.)

Export license is available for this lot
€ 4.000,00/6.000,00

**1105**

Coppia di placche rettangolari in porcellana Famiglia Verde, decorate con scene di guerrieri armati a cavallo in battaglia, con cornice in legno
Cina, sec. XIX

A pair of rectangular Famille Verte plaques, each decorated with armed warriors on horses engaging in battles, with wood frames
China, 19th century

(la porcellana/the porcelain 38,5 cm. x 25 cm.)
€ 4.000,00/5.000,00

**1106**

Coppia di placche rettangolari in porcellana decorate con scene di paesaggio con padiglioni e fiumi con montagne in lontananza, con cornice in legno
Cina, periodo della Repubblica (1919-1949)

A pair of rectangular porcelain plaques enamelled with landscape scenes featuring pavilion on shore and mountains in the distance, with wood frames
China, Republic period (1919-1949)

(la porcellana/the porcelain 38x25 cm.)
€ 4.000,00/5.000,00



1107

Due dipinti raffiguranti scene di vita quotidiana, inchiostro e colore su seta, con montatura e cornice
Cina, sec. XX

Two paintings depicting daily life scenes, ink and colours on silk, mounted and framed
China, 20th century

(35,5x22 cm.)
€ 1.000,00/1.500,00



1109

Due dipinti raffiguranti scene di vita quotidiana, inchiostro e colore su seta, con montatura e cornice
Cina, sec. XX

Two paintings depicting daily life scenes, ink and colours on silk, mounted and framed
China, 20th century

(35,5x22 cm.)
€ 1.000,00/1.500,00



1108

Dipinto raffigurante i "Diciotto Luohan", accompagnati da servitori, creature fantastiche e altri animali, con iscrizione e sigillio
Inchiostro e colore su seta, montato e incorniciato
Cina, inizio sec. XX

A painting of the Eighteen Luohans, accompanied by attendants, animals and mythical beasts. With inscription and seal.

Ink and colour on silk, mounted and framed
China, early 20th century
(141x55 cm.)
€ 2.000,00/2.500,00



1110

Due volumi stampati comprendenti i capitoli (88-95 e 104-109) dello Shiji - le memorie storiche di Sima Qian, tratti da un'edizione edita nel IV anno dell'impero di Qianlong (1735-1796), con copertina in legno
Cina, sec. XX

Two volumes of chapters 88-95 and 104-109 of the Shiji, from a Qianlong edition, with wood cover
China, 20th century
(20x13 cm.)
€ 500,00/600,00



1111

Dipinto a tema erotico raffigurante coppie in padiglioni e giardini, inchiostro e colore carta (difetti)

Cina, inizio sec. XX

An erotic-themed painting depicting various couples in pavilions and gardens, ink and colours on paper (losses)

China, early 20th century

(258x31cm.)

€ 2.000,00/2.500,00

**1112**

Dipinto di figure in processione, alcune con vesti bianche, altre sorreggono baldacchini e stendardi

Inchiostro e colori su seta, con cornice e montatura

Cina, fine sec. XIX

A painting of figures in procession, some wearing white clothes, others carrying banners and canopies

Ink and colours on silk, mounted and framed

China, late 19th century

(26x202 cm.)

€ 2.500,00/3.000,00

**1113**

Saggio dalla lunga barba a dorso di asino con sella decorata, indossa un grande cappello e reca uno scettro ruyi

Cina, sec. XIX

A long-bearded sage, riding a saddled donkey, wearing a large hat and carrying a ruyi sceptre

China, 19th century

(h. 50 cm.)

€ 2.500,00/3.500,00

**1114**

Buddha in bronzo raffigurato seduto a gambe incrociate, una corona sul capo, le orecchie con pendenti incorniciano il volto sereno, le mani in Bhumisparshamudra, le vesti con delicati drappeggi

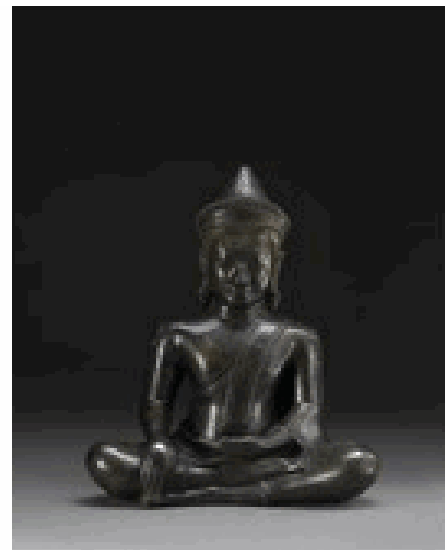
Cambogia, XVIII/XIX secolo

A bronze Buddha depicted cross-legged, a crown on his head, the ears with pendants, a serene facial expression, the hands in Bhumisparshamudra, the robes gently draping the body

Cambodia, 18th/19th century

(h 37 cm.)

€ 3.000,00/4.000,00



1115

Grande bufalo in giada verde spinacio e grigio, intagliato e decorato secondo lo stile Ming, l'animale accovacciato con la testa rivolta verso un lato, con dettagli delle corna, degli zoccoli e degli occhi finemente incisi, la pietra di un vivido color verde scuro con naturali inclusioni e venature color ruggine e altre tonalità, con base in legno scolpito Cina, sec. XX

A large Ming-style spinach green and grey jade recumbent buffalo, the animal depicted with the head slightly turned to one side, details of the horns, the hoofs and the eyes finely incised, the stone of a vivid green tone with natural russet inclusions and flaw lines, with a carved wood base
China, 20th century

(42x26x19 cm.)
€ 2.000,00/2.500,00

**1116**

Parte di fregio in scisto grigio, raffigurante la divinità Vishnu in posizione stante, adornata da gioielli e accompagnata da figure, con base in legno India, sec. XVI

A grey schist sculpture of a standing Vishnu, embellished with jewelry and accompanied by acolytes in three registers, with wood base

India, 16th century
(h. 40 cm.)

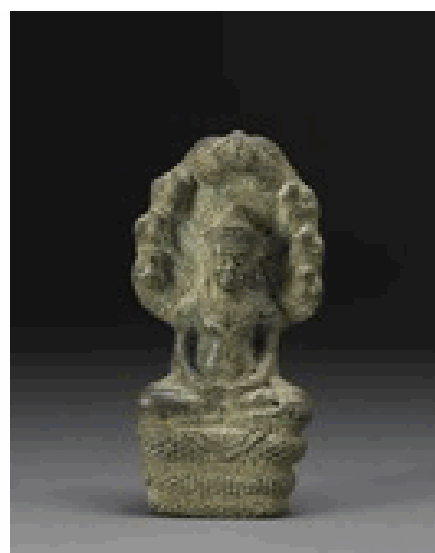
Provenance: a Milanese family, acquired before 1965.
€ 4.000,00/5.000,00

**1117**

Divinità in bronzo seduta a gambe incrociate su un serpente a spirale, le mani giunte
Cambogia, XVI secolo o più tardo

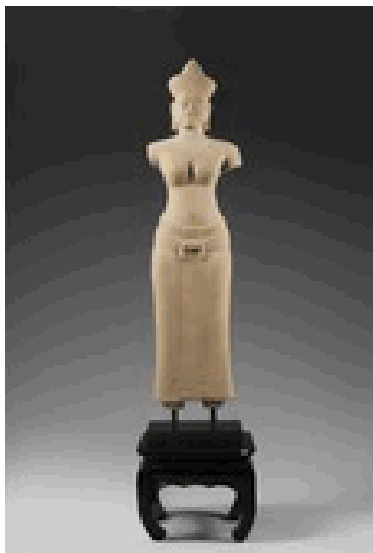
A bronze deity, depicted seated cross-legged on a spiralling snake, with conjoined hands
Cambodia, 18th/19th century

(h. 37 cm.)
€ 1.500,00/2.000,00

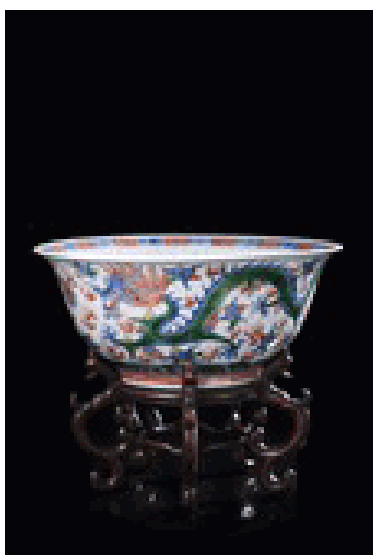


1118

Statua di divinità in pietra grigia, con base in legno
 A grey stone deity, with wood base
 (h. 142 cm.)
 € 2.500,00/3.000,00

**1119**

Grande ciotola wucal decorata con due draghi dai cinque artigli che si contendono la pietra sacra, marchio apocrifo Wanli alla base, base in legno
 Cina, sec. XIX
 A large wucal porcelain bowl decorated with two five-clawed dragons chasing the flaming pearl, with an apocryphal Wanli mark to the base, with wood base
 China, sec. XIX
 (diam. 28,5 cm.)
 € 1.500,00/2.000,00

**1120**

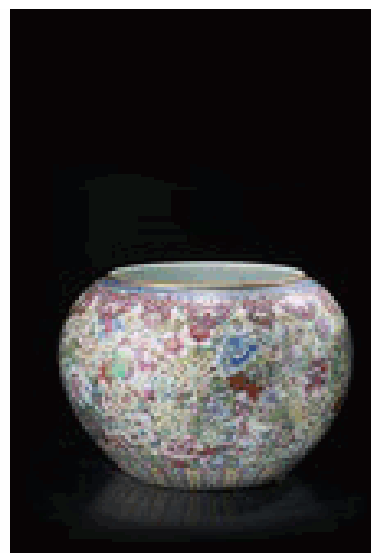
Coppia di vasi in porcellana con decoro a rilievo bianco e blu di uccelli su rami in fiore su fondo marron chiaro e verde celadon, con craquelere
 Cina, fine XIX/inizio XX secolo

A pair of porcelain vases decorated to the ovoid body with blue and white birds perched on flowering branches on a light brown and green celadon ground with fine crackling
 China, late 19th/early 20th century

(h. 61 cm.)
 € 2.000,00/3.000,00

**1121**

Potiche in porcellana con decorazione 'millefiori' su fondo dorato e bande geometriche
 Cina, sec. XIX
 A 'millefleurs' globular bowl, decorated with various flowers on a gilt ground and geometric bands
 China, 19th century
 (h. 26 cm.)
 € 1.500,00/2.000,00



1122

Vaso portafiori cilindrico, con pannelli decorato con galli e quaglie tra fiori in smalti Famiglia Rosa, su fondo color corallo impreziosito da motivi floreali dorati, vassoio coordinato, entrambi con marchio apocrifo Qianlong alla base

Cina, sec. XIX

A cylindrical flower bowl decorated with shaped panels enclosing cockerels and quails amongst flowers enamelled in Famille Rose, against a vibrant coral ground embellished with gilt floral motifs, with matching stand, each with apocryphal Qianlong seal mark to the base

China, 19th century

(diam. 22 cm.)

€ 2.000,00/3.000,00



1123

Bronzo quadripode, dalla forma rettangolare, decorato all'esterno con motivi geometrici arcaici, con rivestimento originale removibile, lunga iscrizione alla base

Cina, tarda dinastia Ming, sec. XVII

A rectangular bronze, raised on four supports, the exterior with archaic geometric motifs, with original inner tray, a long inscription to the base

China, late Ming dynasty, 17th century

(l. 23,5 cm.)

€ 4.000,00/5.000,00



1124

Coppia di bronzo raffiguranti fanciulli a dorso di qilin, indossano lunghe vesti e portano oggetti rituali, con basi in legno (difetti)

Cina, tarda dinastia Ming, sec. XVII

A pair of bronze models of boys wearing robes and carrying implements, riding two Qilin, with wood bases (losses)

China, late Ming dynasty, 17th century

(h. 32 cm.)

€ 3.500,00/4.500,00



1125

Coppia di vasi in bronzo, dalla forma arcaica fanggu, con decorazione incisa e a rilievo

Cina, tarda dinastia Ming, sec. XVII

A pair of bronze base, of archaic shape fanggu, with incised and raised decoration

China, late ming dynasty, 17th century

(h. 22,5 cm.)

€ 1.000,00/1.500,00



1126

Bruciaincenso in bronzo raffigurante un saggio dalla lunga barba a dorso di un bufalo, con base in legno
Cina, secc. XVII/XVIII

A bronze incense burner modelled as a long-bearded sage riding a buffalo, with wood base

China, 17th/18th century

(h. 23 cm.)

€ 1.500,00/2.000,00

**1127**

Dipinto raffigurante ramo di pruno in fiore e bambù, con iscrizione e sigillo, inchiostro e colore su carta, montato su seta e incorniciato

Cina, sec. XIX

A painting depicting a flowering prunus and bamboo stalks, with inscription and seal, ink and colours on paper, mounted and framed

China, 19th century

(62x130 cm.)

€ 800,00/1.000,00

**1128**

Paravento a sei ante decorato con oggetti preziosi in una scena d'interno, inchiostro e colore su carta e montato su seta (lievi difetti)

Giappone, sec. XX

A six-leaves folding screen decorated with precious objects in interiors, ink and colours on paper, mounted on silk (minor losses)

Japan, 20th century

(242x133 cm.)

€ 400,00/600,00

**1129**

Vaso in bronzo dalla forma arcaica Hu, con doppie anse ad anelli, decorato con motivi geometrici e maschere taotie (difetti)

Cina, tarda dinastia Ming, sec. XVII

A bronze vase of archaic shape, hu, with twin ring handles, decorated with geometric motifs and taotie masks (losses)

China, late Ming dynasty, 17th century

(h. 21 cm.)

€ 600,00/800,00



1130

Ciotola decorata nei toni della Famiglia Rosa cantonese a scene di vita e volatili con decorazione policroma

Cina, sec. XIX

A Cantonese Famille Rose oval bowl with colourful

deocrations to the sides

China, 19th century

(20x8x18 cm.)

€ 300,00/400,00



1131

Piatto in porcellana bianca e blu, decorato in stile Ming con anatre mandarinate in stagno con fiori di loto, il cavetto con motivi floreali

Cina sec. XVIII-XIX

A blue and white porcelain dish with Ming-style decoration depicting mandarin ducks in a lotus pond, the cavetto with floral motifs

China, 18th/19th century

(diam. 30,5 cm.)

€ 300,00/400,00



1132

Tre piatti in porcellana Imari, decorati con motivi floreali in blu e rosso

Cina, sec. XVIII

Three Imari porcelain dishes, decorated in blue and red with floral motifs

China, 18th century

(diam. 21 cm.)

€ 100,00/150,00



1133

Vaso con coperchio decorato in smalti Famiglia Verde montato a lampada con base e ghiere in metallo dorato

Cina, sec. XX

A Famille Verte vase and cover mounted as a lamp, with gilded bronze mounts

China, 20th century

(h. 54 cm.)

€ 800,00/1.000,00



1134

Giara a forma ovoidale in porcellana Famiglia Verde decorata con insetti tra fiori

Cina, sec. XIX

A Famille Verte ovoid jar decorated with grasshoppers amongst flowers

China, 19th century

(h. 21 cm.)

€ 200,00/300,00

**1136**

Giara in porcellana smaltata in verde con decorazione floreale a rilievo, marchio apocrifo Kangxi alla base

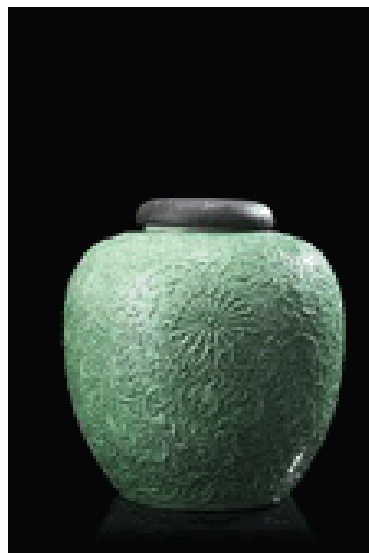
Cina, sec. XIX

An ovoid jar, enamelled in green with floral decoration in relief, an apocryphal mark to the base

China, 19th century

(h. 21,5 cm.)

€ 1.500,00/2.000,00

**1135**

Vaso in porcellana a imitazione del bronzo e decorazione in Famiglia Rosa con scene di guerrieri, con anse leonine (difetti, rotture e restauri)

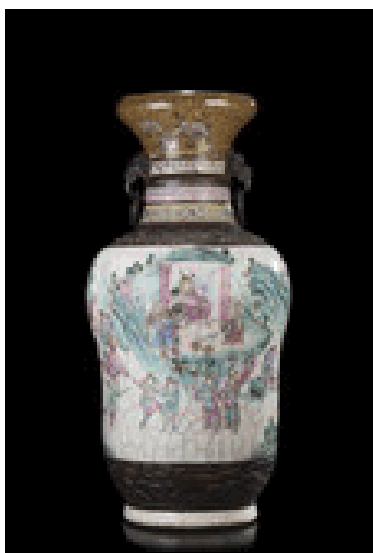
Cina, XIX sec.

A baluster vase decorated in Famille Rose and with bands resembling bronze with twin lions handles (losses and repairs)

China, 19th century

(h. 47 cm.)

€ 400,00/600,00

**1137**

Vaso a balastro in porcellana wucai, con coperchio sommontato da leone buddhista, decorato con figure a cavallo e in processione in paesaggio montuoso

Cina, sec. XIX

A wucai baluster jar and cover, decorated with figures on horses and in procession in a mountainous landscape, the cover surmounted by a Buddhist lion

China, 19th century

(h. 54 cm.)

€ 300,00/400,00



1138

Vaso in porcellana bianca e blu, dalla forma bombata, con doppie anse a testa di elefante, decorato con motivi geometrici e draghi stilizzati (difetti)

Cina, sec. XIX

A blue and white vase, of globular form, with twin elephant-head handles, decorated with a band of geometric motifs and stylised dragons (flaws)

China, 19th century

(h. 21 cm.)

€ 300,00/400,00



1139

Portasigarette in avorio lavorato con figure in paesaggi e un portatovagliolo in avorio intarsiato

Cina, sec. XIX

An ivory cigarette holder, carved with figures in landscape scenes and an ivory cylindrical ornament with incised decoration

China, 19th century

(9.5x7 cm.)

(diam. 4.5 cm.)

€ 200,00/300,00



1140

Dipinto raffigurante un ramo di pruno in fiore, accompagnato da iscrizioni e sigillo, inchiostro su carta, montato su seta, con cornice

Cina, sec. XIX

A painting of a flowering prunus branch, with inscriptions and seal, ink on paper, mounted on silk and framed

China, 19th century

(37x136 cm.)

€ 600,00/800,00



1141

Coppia di sculture in avorio raffiguranti dignitari a cavallo, indossano armature, con basi in legno

Cina, inizio sec. XX

A pair of ivory models of dignitaries riding horses, with wood base

China, early 20th century

(h. cm. 18)

€ 600,00/800,00



1142

Portapennelli in avorio lavorato con motivo di figure tra alberi e pagode, base in legno

Cina, sec. XIX

An ivory brushwasher, carved and pierced with figures amongst trees and pavilions, with wood base

China, 19th century

(h. 10,5 cm.)

€ 400,00/600,00

**1143**

Ventaglio con stecche in legno di canfora traforate e pagina in carta, con scene di palazzo in policromia, seta e avorio e al verso raffinato dipinto di fiori (difetti), entro bacheca

Cina, Canton, sec. XIX

A camphor wood fan, painted on paper with figures and decorated with silk and ivory.

China, Canton, 19th century (defects)

(40x77x4 cm.)

€ 300,00/400,00

**1144**

Grande ventaglio con stecche in filigrana d'argento, dipinto con figure in paesaggio, i visi realizzati in avorio, con tecca. Una possibile saldatura nella parte terminale di una guardia.

Cina, prima metà sec. XIX

A large painted folding fan, the stick in silver filigree, with painted decoration and ivory details, with case. One section of one guard has probably been welded.

China, first half of the 19th century

(l. 53 cm.)

€ 1.000,00/1.500,00

**1145**

Dipinto composto da due ventagli decorati con iscrizioni e ramo in fiore, ed una pagina tratta da un manoscritto, inchiostro su carta, con montatura e cornice (difetti)

Cina, sec. XIX

A painting composed by two fan leaves decorated with inscription and flowering branches, and a manuscript rited folio, mounted and framed (various losses)

China, 19th century

(40x130 cm.)

€ 600,00/800,00



1146

Ventaglio pieghevole in carta dipinta con stecche esterne in avorio lavorato, decorato con scene di palazzo con figure dal viso in avorio, con custodia originale in legno rivestita in tessuto.

Cina, sec. XIX

A papier-mache folding fan with carved ivory terminal, painted with court scenes with ivory-faced figures, with original fitted box

China, 19th century

(l. 27,5 cm.)

€ 200,00/300,00



1147

Ventaglio pieghevole in avorio intagliato, con decorazione di figure di paesaggio, con teca

Cina, sec. XIX

A carved ivory folding fan, decorated with figures amongst trees and pavilions, with case

China, 19th century

(l. 30 cm.)

€ 2.000,00/3.000,00



1148

Ricamo in seta raffigurante figure e animali in paesaggio, su fondo verde, difetti e mancanze

Cina, sec. XIX

A rectangular silk embroidery depicting figures, animals in a landscape against a green ground

China, 19th century

(280x77 cm.)

€ 300,00/400,00



1149

Ricamo in seta con filo beige e color avorio su fondo rosa chiaro, raffigurante una coppia di fenici su rocce tra rami fioriti, incorniciato e montato

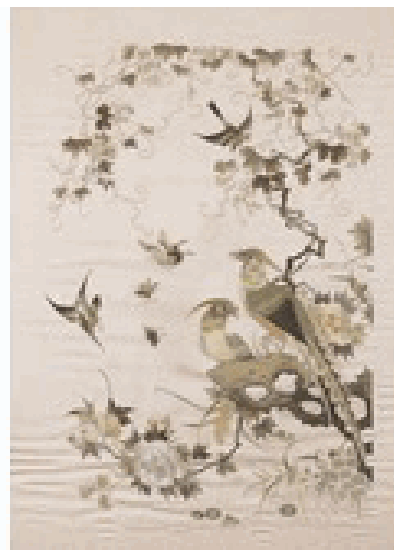
Cina, fine sec.XIX-inizio sec. XX

A silk embroidery of beige and ivory thread on a pale pink ground, depicting a pair of phoenix perched on rocks amongst flowering branches, mounted and framed

China, late 19th/early 20th century

(68x47,5 cm.)

€ 1.000,00/1.200,00



1150

Tessuto in seta di colore blu ricamato con fili metallici color beige e oro con decorazione centrale di coppia di fenici, con cornice (difetti)

Cina, sec. XIX

A blue silk embroidery decorated with a central roundel depicting a pair of phoenix, mounted and framed (losses)

China, 19th century

(il ricamo/the embroidery 58x58 cm.)

€ 200,00/300,00

**1151**

Tessuto jacquard decorato a volatili e motivi floreali in stile orientale

Fine sec. XIX-inizio sec. XX

A jacquar textile decorated with birds and leaves

Late 19th/early 20th century

(120x120 cm.)

€ 150,00/250,00

**1152**

Veste in seta ricamata con farfalle e fiori su fondo nero, bordato con ricami sagomati su fondo beige (alcune mancanze)

Cina, inizi sec. XX

A silk robe embroidered with butterflies and flowers on a black ground, bordered with shaped panels of a beige tone (some losses)

China, early 20th century

(107x117 cm. approx.)

€ 400,00/500,00

**1153**

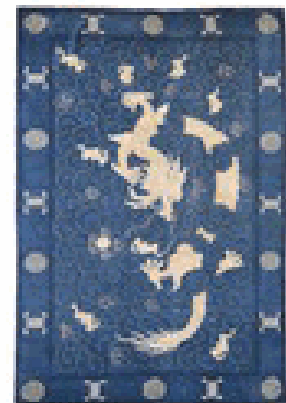
Tappeto rettangolare decorato in beige su fondo blu con drago dai cinque artigli alla ricerca della perla sacra tra nuvole e pipistrelli, bordato con caratteri shou

Cina, fine sec. XIX

A rectangular carpet with a five-clawed dragon chasing the flaming pearl amongst clouds and bats, bordered by shou characters, all in beige over a blue ground China, late 19th century

(225x145 cm.)

€ 4.000,00/5.000,00



1154

Gruppo di tre tessuti in seta ricamata casacca nei toni dell'arancione, una gonna e un paio di maniche imbottite (difetti)

Cina, fine XIX sec. / inizio XX sec.

A group of three embroidered silk textiles, comprising a jacket, a skirt and a pair of sleeves (losses)

China, 19th-20th century circa

(casacca / jacket 100x123 cm.)

(gonna / skirt 150x95 cm.)

(maniche / sleeve l. 74 cm.)

€ 600,00/700,00



1155

Scatola circolare con coperchio con decorazione dorata di caratteri arcaici e motivi floreali su fondo corallo, sulla base il marchio "Duo Fu Duo Shou Tang Zhi"

Cina, sec. XIX

A circular box and cover decorated with gilt archaic characters and floral motifs on a coral grounds, a mark reading "Duo Fu Duo Shou Tang Zhi" to the base

China, 19th century

(diam. 17,5 cm.)

€ 400,00/500,00



1156

Piccola ciotola in porcellana Imari a decorazione floreale con montatura in bronzo europea con anse serpentine Giappone, sec. XVIII

A small Imari bowl with floral decoration with european bronze mount with serpentin ehandles

Japan, 18th century

(h. 8 cm.)

€ 700,00/900,00



1157

Coppia di potiche in porcellana Famiglia Rosa, decorate con pannelli di dame in giardino fiorito, su fondo turchese con motivi floreali

Cina, sec. XX

A pair of Famille Rose flower bowls, each decorated with shaped panels enclosing ladies on garden scenes, all reserved on turquoise ground embellished with floral motifs

China, 20th century

(diam. 24 cm.)

€ 400,00/600,00



1158

Gruppo di sei piatti in porcellana cinese da esportazione, decorato in Famiglia Rosa a motivi floreali (restauri e difetti)

Cina, sec. XVIII

Six export porcelain dishes, decorated in Famille Rose, with flowers (losses and flaws)

China, 18th century

(diam. 22 cm.)

€ 600,00/800,00

**1159**

Ciotola in porcellana Famiglia Rosa decorata con gazze tra rami di pruno in fiore, marchio a sigillo Qianlong apocrifo alla base, con base in legno

Cina, sec. XIX

A Famille Rose porcelain bowl decorated with magpies perched amongst flowering prunus branches, apocryphal Qianlong sealmark to the base, with wood base

China, 19th century

(h. 18,5 cm.)

€ 600,00/800,00

**1160**

Ciotola a bordo polilobato decorata in Famiglia Rosa su fondo céladon a fiori e volatili

Cina, sec. XIX

A celadon-ground Famille Rose lobed bowl decorated with birds and flowers

China, 19th century

(lung. 25,5cm.)

€ 150,00/250,00

**1161**

Piatto in porcellana rosso ferro con decorazione 'sanduo', raffigurante i tre frutti dell'abbondanza al centro circondati da pipistrelli, caratteri shou e fitto fogliame

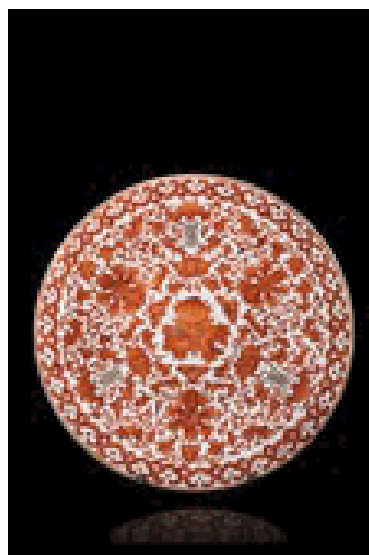
Cina, sec. XX

An iron-red 'sanduo' dish decorated with three fruits to the centre, surrounded by auspicious bats, shou characters and rich foliage

China, 20th century

(diam. 29,5cm.)

€ 500,00/600,00



1162

Ciotola esagonale in porcellana bianca e blu con lustrature decorate con tre draghi dai cinque artigli, l'interno e la base turchesi, marchio apocrifo Daoguang alla base, difetti e mancanze

Cina, sec. XIX

A hexagonal blue and white bowl decorated with three five-clawed dragons highlighted in gilt, the interior and base in turquoise, with apocryphal Daoguang mark to the base, some minor losses

China, 19th century

(diam. 15 cm.)

€ 300,00/400,00

**1163**

Ciotola in porcellana decorata con fiori policromi su fondo rosa, l'interno turchese, marchio apocrifo Guangxu sul fondo, con base in legno

Cina, sec. XX

A small porcelain bowl decorated with flowers on a pink ground, the interior turquoise, with apocryphal Guangxu mark to the base

China, 20th century

(diam. 11,5 cm.)

€ 700,00/800,00

**1164**

Coppia di piatti in porcellana Famiglia verde, con delicata decorazione centrale di fiore con insetto, il cavetto con decorazione floreale

Cina, seconda metà sec. XVIII

A pair of Famille Verte dishes, each with a delicate central flower with a grasshopper, the cavetto with floral decoration

China, second half of 18th century

(diam. 21,5 cm.)

€ 200,00/300,00

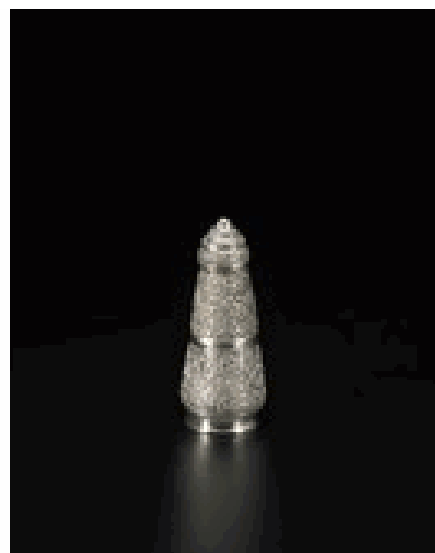
**1165**

Piccola scatola in argento cesellato con motivi floreali
Cambogia, prima metà del sec. XX

A small Cambodian silver box. First half of the 20th-century.

(h. 12 cm., gr. 60)

€ 200,00/300,00



1166

Scatola cilindrica con coperchio in argento stampato, sbalzato e cesellato di forma ottagonale decorata con varie figure

Birmania, XIX/XX secolo

A cylindrical silver box and cover richly decorated with various figures

Burma, 19th/20th century

(h. 19,5 cm., gr. 1300)

€ 1.000,00/1.200,00

**1167**

Piccola giara in argento con coperchio in argento stampato, sbalzato e cesellato riccamente decorata con varie figure e divinità

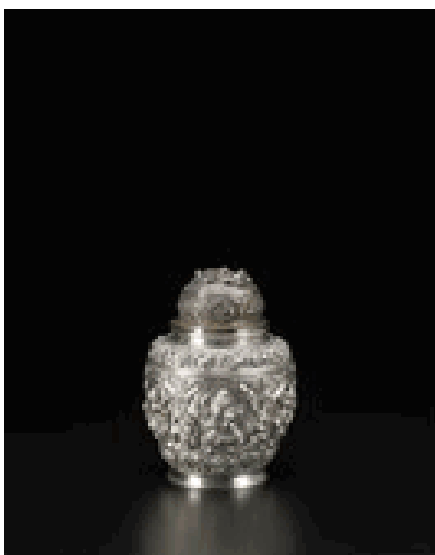
Birmania, XIX/XX secolo

A small silver jar and cover richly decorated with various figures and deities

Burma, 19th/20th century

(h. 19 cm., gr. 2300)

€ 300,00/400,00

**1168**

Vaso in argento stampato, sbalzato e cesellato di forma affusolata, con decorazione geometrica

Birmania, XIX/XX secolo

A silver tapering vase, finely decorated with geometric motifs

Burma, 19th/20th century

(h. 27 cm.)

€ 500,00/600,00

**1169**

Due ciotole e una scatola in lega d'argento con lavorazione a sbalzo e cesello con decorazioni geometriche

Laos, XIX/XX secolo

Two bowls and one cylindrical box and cover in metal and silver, richly decorated with geometric motifs

Laos, 19th/20th century

(diam. 20, 17, 13 cm.) (gr. 300, 200, 200)

€ 200,00/300,00



1170

Gruppo in porcellana Blanc-de-Chine raffigurante Guanyin con fanciulli (lievi difetti)

Cina, sec. XX

Blanc-de-Chine model of Guanyin with childrens (losses and flaws)

China, 20th century

(h. 30 cm.)

€ 400,00/600,00



1171

Curioso orologio da tavolo di gusto cinese con cassa in legno rivestito in rame sbalzato e dorato con figure femminili che reggono un vaso, in porcellana policroma. Carica otto giorni, quadrante in smalto bianco con cifre arabe (difetti)

fine sec. XIX-inizio XX

An unusual mantel clock with a wooden case covered in gilt copper embellished with chinese and european porcelain ornaments.

Late 19th/early 20th century, the chinese porcelain 18th century

(37x33x11 cm.)

€ 300,00/400,00



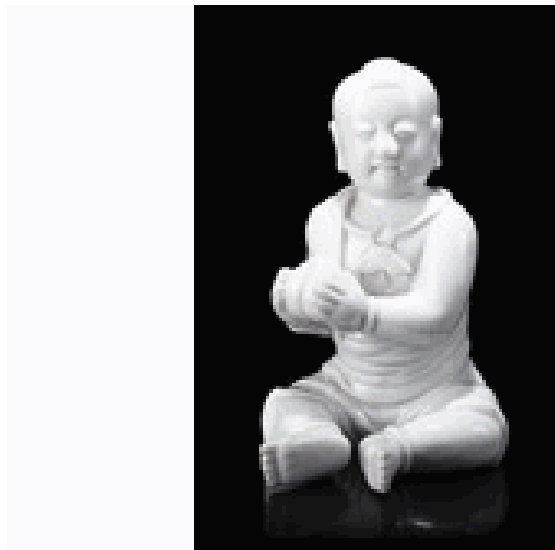
1172

Fanciullo in Blanc-de-Chine raffigurato seduto con una pesca in mano; con expertise datato aprile 1968

A Blanc-de-Chine model of a boy portrayed seated holding a peach; with expertise dated 1968

(h. 17 cm.)

€ 600,00/800,00



1173

Bodhisattva in bronzo dorato, raffigurato seduto a gambe incrociate, il volto dall'espressione serena, indossa elaborata corona, la mano destra in vitarka mudra, la sinistra in samadhi mudra

Nepal, sec. XX

A gilt bronze model of a seated Bodhisattva, the face with serene expression, surmounted by an elaborated crown, the right hands in vitarka mudra, the left hand in samadhi mudra

Nepal, 20th century

(h. 31 cm.)

€ 500,00/600,00



1174

Gruppo di diciotto piccole sculture in porcellana policroma, composto da pesche, melograno, limoni e altri frutti

Cina, fine sec. XVIII/inizio dec. XIX

A group of eighteen polychrome porcelain models comprising peach, pomegranate, finger citron and other various fruits and vegetables

China, late 18th/early 19th century

(l. max. 11 cm.)

€ 200,00/300,00

**1175**

Vaso con coperchio in metallo cloisonné di forma ovoidale decorato con fiori su fondo nero, base in legno

Cina, sec. XX

A cloisonné enamel ovoidal vase and cover decorated with flowers on black, with wood base

China, 20th century

(h. 21 cm.)

€ 150,00/200,00

**1176**

Cinque mattonelle con smalti di forma quadrata colorate su fondo bianco, decorate sottocoperta con fiori

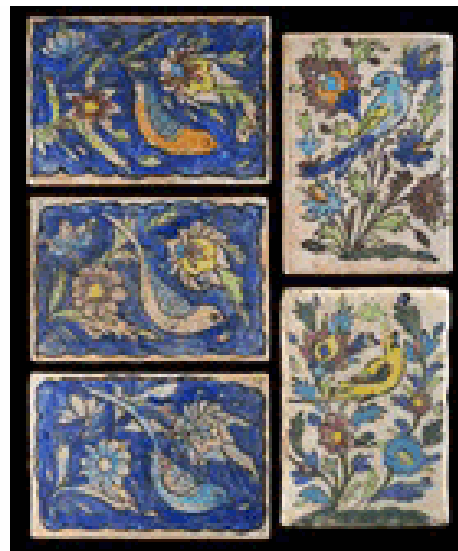
Persia (Iran), XIX/XX secolo

Five squared tiles with underglaze decoration of flowers against a white ground

Persia (Iran), 19th/20th century

(18x18 cm.)

€ 400,00/500,00

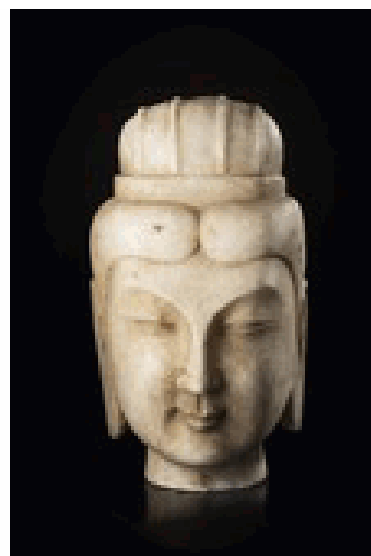
**1177**

Testa di guanyin in pietra dura, raffigurata con espressione serena

A guanyin hardstone head, with serene expression

(h. 29 cm.)

€ 600,00/800,00



1178

Tre gatti in terracotta Qajar, decorati sottocoperta con smalti decorati
Persia/Iran, fine XIX/inizio XX secolo

Three Qajar pottery figurines of cats
Persia (Iran), late 19th/early 20th century

(h max. cm 14)
€ 400,00/500,00



1179

Vaso a bottiglia in vetro di Pechino decorato in verde su fondo bianco con anatre mandarinate tra foglie di loto
Cina, sec. XX

A Peking glass bottle vase, decorated in green on a white ground with mandarin ducks amongst lotus
China, 20th century

(h. 24 cm.)
€ 200,00/300,00



1180

Piccola scatola circolare con coperchio in lacca color cinabro, intagliata con fiori di peonia.
Cina, sec. XX

A small cinnabar lacquer circular box and cover, with carved decoration of peony flowers.
China, 20th century

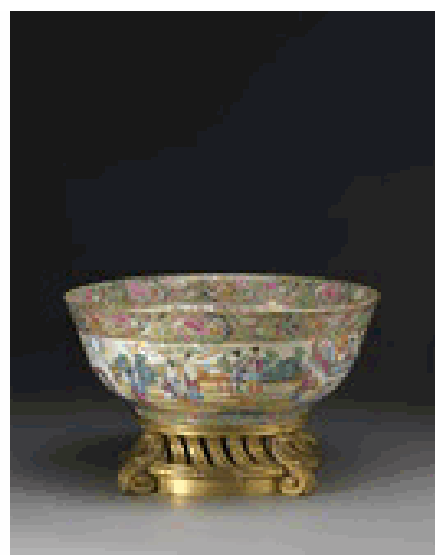
(diam. 10 cm.)
€ 500,00/600,00



1181

Grande bacile in porcellana Famiglia Rosa cantonese, decorato con figure in varie attività di palazzo circondate da denso decoro floreale e con uccelli (area con restauro), base in bronzo dorato
Cina, sec. XIX

A Cantonese Famille Rose porcelain punch bowl decorated in enamels and gilt with figures in interiors scenes surrounded by a rich floral decoration and birds (repairs to one area at the rim), gilt bronze stand
China, 19th century
(diam. 37 cm.)
€ 400,00/500,00



1182

Album a concertina raffigurante scene di parate militari, inchiostro e colore su carta (difetti)

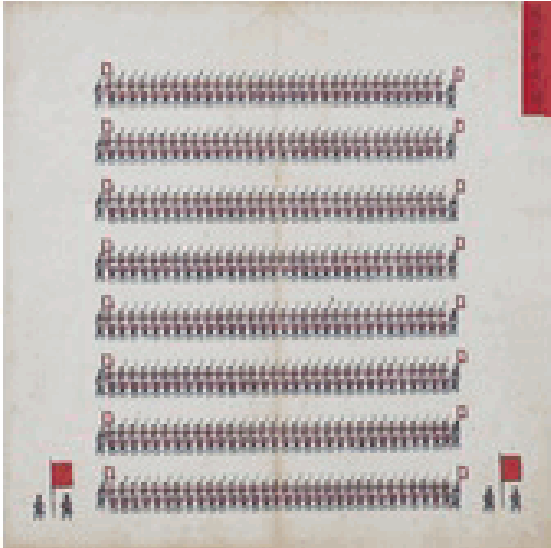
Cina, sec. XX

A concertina album depicting military parades, ink and colours on paper (losses)

China, 20th century

(h.43x22 cm.)

€ 200,00/300,00

**1183**

Cinque mattonelle rettangolari in stile Iznik con decorazione sottocoperta di uccelli su rami fiori, alcune con fondo bianco altre con fondo blu
Tuchia, XIX/XX secolo

Five squared Iznik-style tiles decorated with underglaze decoration of birds on flowering branches, some against a white background, others against a blue background
Turkey, 19th/20th century

(15x10 cm.)

€ 400,00/500,00

**1184**

Portapennelli cilindrico in porcellana Famiglia Rosa, decorato con scene di paesaggio con figure e pagode
Cina, sec. XX

A Famille Rose cylindrical brush pot, decorated with figures in a landscape scene

China, 20th century

(h. 12 cm.)

€ 150,00/250,00

**1185**

Tre bottiglie in terracotta decorata con smalti sottocoperta, due di forma rettangolare, una di forma triangolare

Persia (Iran), XIX/XX secolo

Three pottery bottles of rectangular and triangular shape, decorated in underglaze enamels

Persia (Iran), late 19th/early 20th century

(h max. cm 16,5)

€ 400,00/500,00



1186

Un verre peint raffigurante Shoulao e altri Immortali accompagnati da fanciullo e cervo, con cornice
Cina, sec. XX

A reverse glass painting of Shoulao and Immortals accompanied by a boy attendant and a deer, with frame
China, 20th century
(49x34 cm.)

€ 300,00/400,00



1187

Vaso con collo a tromba in porcellana Famiglia Rosa su fondo corallo decorato con il banchetto degli Otto Immortali (difetti e restauri)
Cina, fine sec. XIX

A coral-red ground Famille Rose vase, decorated with the feast of the Eight Immortals (flaws and restorations)
China, late 19th century

(h 55 cm.)

€ 200,00/300,00



1188

Piccolo vaso a bottiglia di forma schiacciata, con doppie anse a guisa di chilong, smaltato in Famiglia Rosa su fondo giallo, decorato con scena di giocatori di go
Cina, sec. XX

A bottle vase of flattened shape, with twin chilong handles, decorated in Famille Rose on a yellow ground, with a scene of go players
(h. 8 cm.)

€ 300,00/400,00



1189

Vaso a bottiglia con invetriatura chiaro di luna craquele, doppie anse ad anello con base in legno
Cina, sec. XX

A claire-de-lune bottle vase with twin ring handles, with a crackling decoration, with wooden base
China, 20th century

(h. 24 cm.)

€ 600,00/800,00



1190

Vaso in porcellana Famiglia Rosa, di forma arcaica gu, decorato con oggetti preziosi, simboli Buddhisti e fiori, l'interno turchese

Cina, sec. XX

A Famille Rose vase, of archaistic gu shape, enamelled with precious objects, Buddhist symbols and flowers, the interior turquoise

China, 20th century

(h. 55 cm.)

€ 400,00/500,00

**1191**

Album di sei stampe di rami in fiore, decorate a mano nello stile di Qi Baishi

Cina, sec. XX

An album of six prints with hand-painted decoration, depicting flowering branches in the style of Qi Baishi

(32x22 cm.)

€ 200,00/300,00

**1192**

Demone in bronzo su roccia, il viso con espressione minacciosa

Giappone, periodo Meiji (1868-1901)

A bronze demon standing on rocks, with fierce facial expression

Japan, meiji period (1868-1901)

(h. cm. 21,5)

€ 400,00/500,00

**1193**

Gruppo di quattro snuff bottles in porcellana e cloisonné, decorate con figure, draghi e animali

Cina, sec. XX

A group of porcelain and cloisonné enamel snuff bottles, variously decorated with figures, dragons and animals

(h. max. 9 cm.)

€ 400,00/500,00



1194

Scultura in legno intarsiato con fiori d'argento raffigurante l'immortale Shoulao montato a lampada
Cina, XX sec.

A wood sculpture of Shoulao embellished with silver-wired decoration
China, 20th century

(h. 63 cm.)

€ 150,00/200,00



1196

Coppia di vasi con coperchio in porcellana bianca e blu decorati con fiori e uccelli, i coperchi con presa a guisa di leone buddhista, basi in legno (difetti e mancanze)
Cina, sec. XIX

A pair of blue and white porcelain vases and covers decorated with birds and flowers, the covers surmounted by buddhist lions, with wood bases (losses and repairs)
China, 19th century

(h. 50 cm.)

€ 700,00/900,00



1195

Quattro armi teatrali composte da due kriss malesi realizzati in metallo, legno e osso lavorato, un coltello e un pugnale con rispettivi foderi (difetti)
Four stage blades composed by two Malesian kriss, a knife and a dagger (losses)

(l. max. 49 cm.)
€ 300,00/400,00



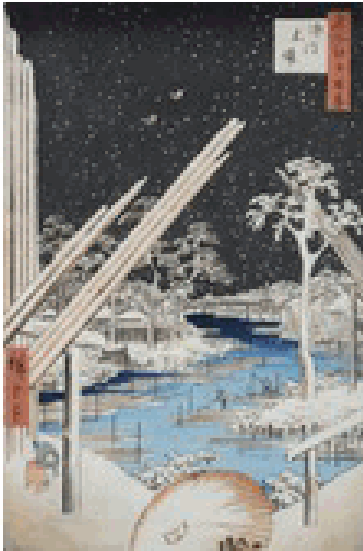
1197

Tre stampe recanti firma Hiroshige, raffiguranti un paesaggio innevato, il monte Fuji ed una veduta cittadina. Inchiostro e colore su carta, montate e incorniciate Giappone, fine sec. XIX/inizio sec. XX

Three prints with a signature reading Hiroshige, featuring a snow landscape, the mount Fuji and a city. Ink and colours on paper, mounted and framed Japan, late 19th/early 20th century

(22,5x34 cm.)

€ 500,00/600,00

**1198**

Due stampe recanti firme Hiroshige e Shigenobou raffiguranti un paesaggio innevato ed una scena di città. Inchiostro e colore su carta, montate e incorniciate Giappone, fine sec. XIX/inizio sec. XX

Two prints with signatures reading Hiroshige and Shigenobou depicting a snow landscape and a city view. Ink and colours on paper, mounted and framed Japan, late 19th/early 20th century

(22,5.x34 cm.)

€ 300,00/400,00

**1199**

Coppia di verre peint rettangolari, raffiguranti figure e guerrieri in giardini e scene di paesaggio, con cornice rossa a motivi geometrici

Cina, sec. XX

A pair of rectangular reverse-glass paintings, depicting figures and warriors in garden and landscape, with a red frame decorated with geometric motifs

China, 20th century

(42x96 cm.)

€ 600,00/800,00

**1200**

Quattro stampe recanti firma Hiroshige raffiguranti scene di paesaggio. Inchiostro e colore su carta.

Giappone, fine sec. XIX/inizio sec. XX

Four prints with a signature reading Hiroshige, depicting various landscape scenes. Ink and colours on paper, mounted and framed

Japan, late 19th/early 20th century

(22,5x34 cm.)

€ 600,00/800,00



1201

Quattro stampe propagandistiche a colori su carta, con scene di vita quotidiana, montate e incorniciate (alcuni difetti)

Cina, anni '50

Four propaganda colour prints on paper, of various daily life subjects, mounted and framed (some losses)

China, mid 50s

(48x34 cm.)

€ 300,00/400,00

**1202**

Ciotola con decorazione doucai, l'esterno con fiori di peonia e crisantemi, l'interno con altri fiori e rocce ornamentali bordati da un doppio cerchio, marchio apocrifo Daoguang sul fondo

Cina, fine sec. XIX-inizio sec. XX

A doucai bowl, decorated to the exterior with peony and chrysanthemum, the interior with a central roundel with flowers and pierced rocks, apocryphal Daoguang mark to the base

China, late 19th-early 20th century

(diam. 27,5 cm.)

€ 1.000,00/1.500,00

**1203**

Coppia di potiches con coperchio in porcellana Famiglia Rosa, decorate con il tema degli hundred antiques Cina, periodo Guangxu (1871-1908)

A couple of potiches in Famille Rose with lid, decorated with the hundred antiques theme

China, Guangxu period (1871-1908)

(h. 46 cm.)

€ 2.500,00/3.500,00

**1204**

Vaso in avorio, con coperchio sormontato da leone buddhista, con doppie anse leonine e anelle pendenti, intagliato sul corpo con numerose figure in paesaggio montuoso (piccole mancanze, un riparo)

Cina, sec. XVIII/XIX

A carved ivory vase and cover, surmounted by a Buddhist lion, with twin lion-head handles suspending loose rings, the body carved with numerous figures in a mountainous landscape (some minor losses, one repair)

China, 18th/19th century

(h. 28,5 cm., gr. 407)

€ 1.000,00/1.500,00



1205

Coppia di vasi in porcellana Famiglia Rosa cantonese, con draghi dorati a rilievo, decorati con vari pannelli con figure, fiori e uccelli, su fondo bianco e dorato (uno danneggiato e restaurato nella parte superiore)
Cina, sec. XIX

A pair of Cantonese Famille Rose porcelain vases, with dragons applied to neck, decorated in gilt and enamels with panels enclosing figures, flowers and birds (one with a crack to the mouth, one section restored)
China, 19th century

(h. 65 cm.)

€ 2.000,00/2.500,00

**1207**

Dipinto raffigurante un paesaggio montano con alberi e padiglioni, con iscrizioni e sigilli. Inchiostro e colore su seta, montato su pannello (alcune mancanze)

Cina, sec. XX

A painting of a mountainous landscape with trees and pavilions, with inscriptions and seals. Ink and colours on silk, mounted on a panel (some losses)

Cina, 20th century

(206x79 cm.)

€ 1.500,00/2.500,00

**1206**

Grande dipinto raffigurante coppia di pescatori su una barca in un fiume contornato da alberi, iscrizioni e sigillo, inchiostro e colore su tela, montato su pannello (mancanze)

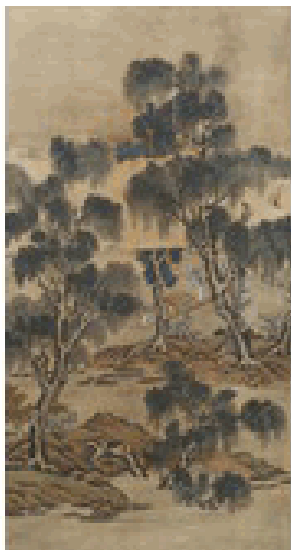
Cina, sec. XX

A large painting depicting two fishermen on a boat on a stream with trees on the shores, inscriptions and seal, ink and colours on silk, mounted on a panel (losses)

China, 20th century

(260x134cm.)

€ 2.000,00/2.500,00



Indice degli autori presenti

Autore	n. di catalogo	Autore	n. di catalogo
--------	----------------	--------	----------------