

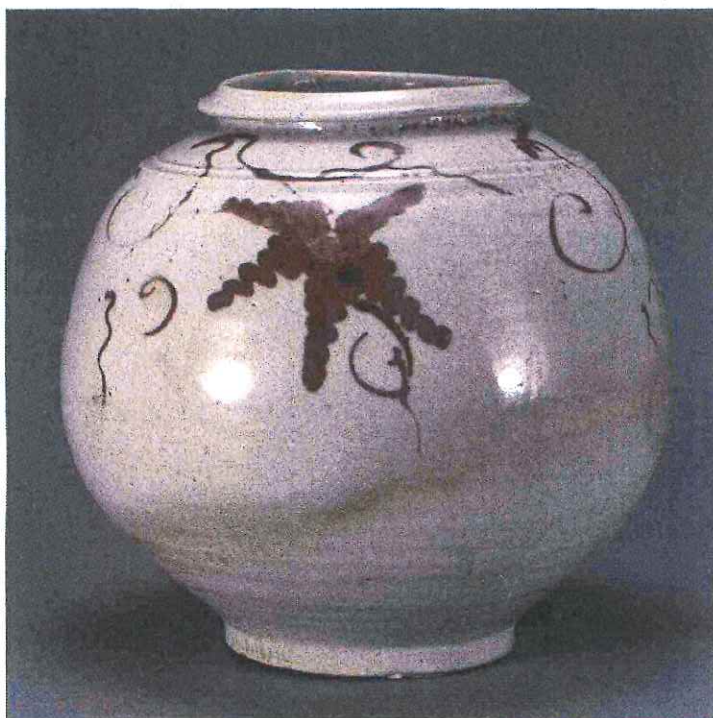
Eleonora Mazzeo, capo dipartimento d'arte orientale della casa d'aste il Ponte di Milano. «Ma si tratta di un mito negativo successivamente sfatato». Tra le opere più note e apprezzate anche in Occidente, occupano un posto di rilievo le **porcellane celadon**, smaltate in un caratteristico azzurro-verde chiaro, una tonalità nota anche come "colore del re pescatore", termine che fa riferimento al martin pescatore, un uccello particolarmente amato in Oriente. «Il celadon coreano veniva inciso a temi naturalistici e i solchi riempiti successivamente d'argilla bian-

ca e nera», prosegue. Il Buddhismo influenzò profondamente l'arte coreana; si pensava infatti che i delicati vasi celadon con i loro misteriosi riflessi favorissero la meditazione. Gli stessi cinesi riconoscevano l'assoluta eccellenza di questa produzione. «La stagione di massimo splendore del celadon coreano si sviluppò ai tempi della **dinastia Goryeo**, dal 918 al 1392», continua Eleonora Mazzeo. «Nel XIV secolo, però, cominciò il declino che coincise con l'invasione mongola e l'avvento della **dinastia Joseon**, che segnò anche il fondamentale passaggio dal Buddhi-

simo al Confucianesimo e arrivò fino agli inizi del XX secolo».

Gioielli e bronzi. Durante il **regno Silla**, dal 57 avanti Cristo al 935 dopo Cristo, la lavorazione dei metalli e in particolare dell'oro aveva raggiunto un livello altissimo. «Nei corredi funerari sono state ritrovate collane, orecchini e molti altri bellissimi gioielli», racconta Eleonora Mazzeo. «La cosa straordinaria è che presentano sorprendenti punti di contatto con l'oreficeria etrusca». In Corea, a partire dal XIV secolo e per circa mille anni, il

(continua a pagina 107)



Sopra: giara in porcellana, dinastia Joseon (1392-1910), XVIII secolo, altezza cm 37,5.
A sinistra: orecchini in oro e granati, VI secolo, periodo dei Tre regni, regno di Silla (57 a.C.-676 d.C.), VI secolo.
A destra: piedistallo in grès, periodo dei Tre regni, confederazione di Gaya (45-562), V secolo, altezza cm 64,8.

